

PIB RS

Produto Interno Bruto do Rio Grande do Sul

Departamento de Economia e Estatística | DEE/SPGG

2.º trimestre de 2024

Pauta

- 1 Principais resultados
- 2 Trimestre sobre o trimestre imediatamente anterior
- 3 Trimestre sobre o mesmo trimestre do ano anterior
- 4 Destaques setoriais do trimestre
- 5 Acumulado no ano (1.º semestre)
- 6 Acumulado nos últimos quatro trimestres - evolução
- 7 Nível do PIB

Principais resultados

Principais resultados

Taxas de crescimento do PIB do Rio Grande do Sul e do Brasil — 2.º trim./2024

(%)

PERÍODOS DE COMPARAÇÃO	RS	BRASIL
Trimestre / trimestre imediatamente anterior (com ajuste sazonal)	-0,3	1,4
Trimestre / mesmo trimestre do ano anterior	4,6	3,3
Acumulado ao longo do ano / mesmo período do ano anterior	5,4	2,9
Últimos quatro trimestres / quatro trimestres imediatamente anteriores	2,6	2,5

Fonte: SPGG-RS/DEE.
IBGE.

Principais resultados

Taxas de crescimento do PIB do Rio Grande do Sul – 2.º trim./2023-2.º trim./2024

(%)

PERÍODOS DE COMPARAÇÃO	2º TRIM/ 2023	3º TRIM/ 2023	4º TRIM/ 2023	1º TRIM/ 2024	2º TRIM/ 2024
Trimestre/trimestre imediatamente anterior (com ajuste sazonal)	0,7	0,7	0,2	4,0	-0,3
Trimestre/mesmo trimestre do ano anterior	6,0	0,1	-0,8	6,2	4,6
Acumulado no ano	3,7	2,5	1,7	6,2	5,4
Acumulado nos últimos quatro trimestres	2,6	2,2	1,7	2,9	2,6

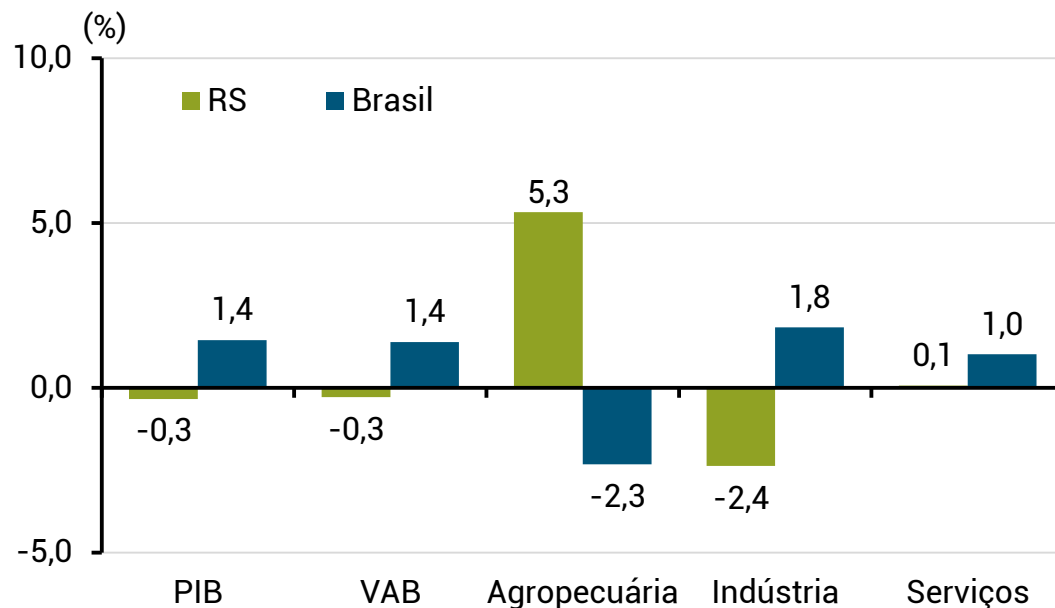
Fonte: SPGG-RS/DEE.

**Trimestre sobre o
trimestre imediatamente
anterior** (com ajuste
sazonal)

2.º trim./2024/1.º trim./2024

Taxas de crescimento contra o trimestre imediatamente anterior

Taxas de crescimento (com ajuste sazonal) do PIB e do VAB, total e por atividades, do Rio Grande do Sul e do Brasil –
2.º trim./2024/1.º trim./2024



Fonte: SPGG-RS/DEE.
IBGE.

Taxas de crescimento contra o trimestre imediatamente anterior

Taxas de crescimento (com ajuste sazonal) do PIB e do VAB, total e por atividades, do Rio Grande do Sul e do Brasil –
2.º trim./2024/1.º trim./2024

	(%)	
ATIVIDADES ECONÔMICAS	RS	BRASIL
PIB	-0,3	1,4
Valor Adicionado Bruto	-0,3	1,4
Agropecuária	5,3	-2,3
Indústria	-2,4	1,8
Indústria extrativa mineral	2,1	-4,4
Indústria de transformação	-2,7	1,8
Eletricidade e gás, água, esgoto e limpeza urbana	-3,5	4,2
Construção	2,4	3,5
Serviços	0,1	1,0
Comércio	0,4	1,4
Transportes, armazenagem e correio	-1,0	1,3
Serviços de informação	0,9	1,7
Intermediação financeira e seguros	2,2	2,0
Atividades imobiliárias	-0,4	0,9
Outros serviços	0,3	0,8
Administração, educação e saúde públicas	-0,9	1,0

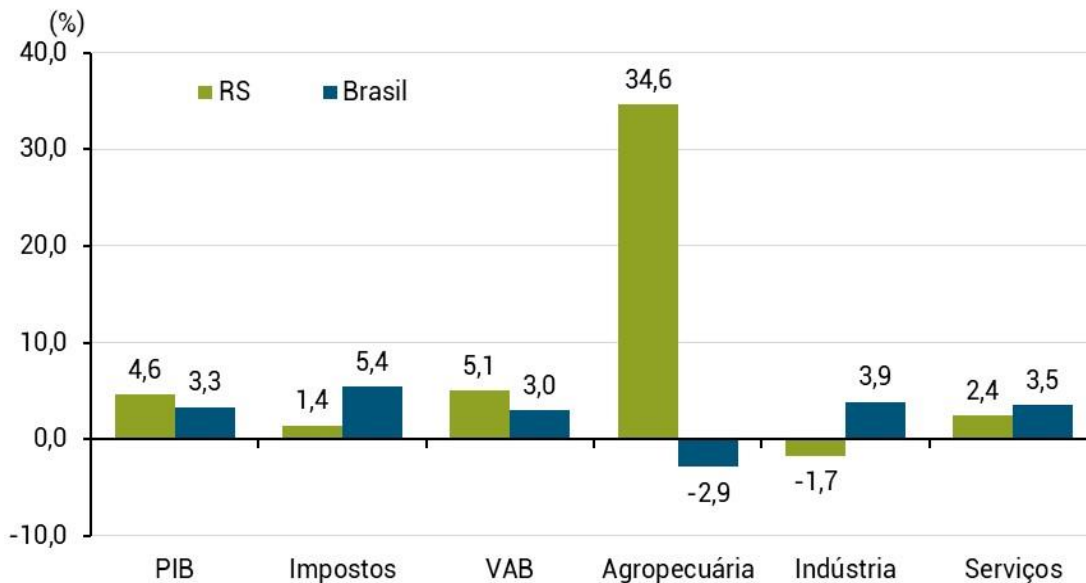
Fonte: SPGG-RS/DEE.
IBGE.

Trimestre sobre o mesmo trimestre do ano anterior

2.º trim./2024/2.º trim./2023

Taxas de crescimento contra o mesmo trimestre do ano anterior

Taxas de crescimento do PIB, dos impostos e do VAB, total e por atividades, do Rio Grande do Sul e do Brasil – 2.º trim./2024/2.º trim./2023



Fonte: SPGG-RS/DEE.
IBGE.

Taxas de crescimento contra o mesmo trimestre do ano anterior

Taxas de crescimento do
PIB, dos impostos e do VAB,
total e por atividades, do Rio
Grande do Sul e do Brasil –
2.º trim./2024/2.º trim./2023

	(%)	
ATIVIDADES ECONÔMICAS	RS	BRASIL
PIB	4,6	3,3
Impostos	1,4	5,4
Valor Adicionado Bruto	5,1	3,0
Agropecuária	34,6	-2,9
Indústria	-1,7	3,9
Indústria extrativa mineral	4,9	1,0
Indústria de transformação	-6,5	3,6
Eletricidade e gás, água, esgoto e limpeza urbana	37,9	8,5
Construção	3,2	4,4
Serviços	2,4	3,5
Comércio	5,1	4,0
Transportes, armazenagem e correio	0,8	0,7
Serviços de informação	3,9	6,1
Intermediação financeira e seguros	0,9	4,0
Atividades imobiliárias	0,6	3,7
Outros serviços	3,7	4,5
Administração, educação e saúde públicas	0,0	1,9

Fonte: SPGG-RS/DEE.
IBGE.

Destques setoriais do trimestre

Agricultura

Taxas de variação das
quantidades produzidas
dos principais produtos
agrícolas do 2º trimestre
– 2024/2023

PRODUTOS AGRÍCOLAS	TAXAS (%)
Soja	43,8
Arroz	-0,3
Milho	13,6

Fonte: IBGE. LSPA Julho 2024.

Indústria de transformação

Taxas de variação da produção física das atividades industriais do Rio Grande do Sul – 2.º trim./2024/2.º trim./2023

(%)

ATIVIDADES INDUSTRIAIS	TAXAS
Celulose, papel e produtos de papel	15,3
Móveis	20,2
Produtos derivados do petróleo e biocombustíveis	8,1
Veículos automotores, reboques e carrocerias	2,4
Couros e artefatos de couro, artigos para viagem e calçados	-0,1
Produtos de borracha e de material plástico	-1,4
Metalurgia	-12,9
Produtos de minerais não metálicos	-11,5
Produtos de metal, exceto máquinas e equipamentos	-4,9
Produtos do fumo	-15,9
Bebidas	-21,1
Produtos alimentícios	-5,1
Produtos químicos	-10,9
Máquinas e equipamentos	-26,3

Fonte: IBGE/PIM-PF.

Comércio

Taxas de variação do volume de vendas das atividades do comércio varejista ampliado do Rio Grande do Sul – 2.º trim./2024/2.º trim./2023

(%)

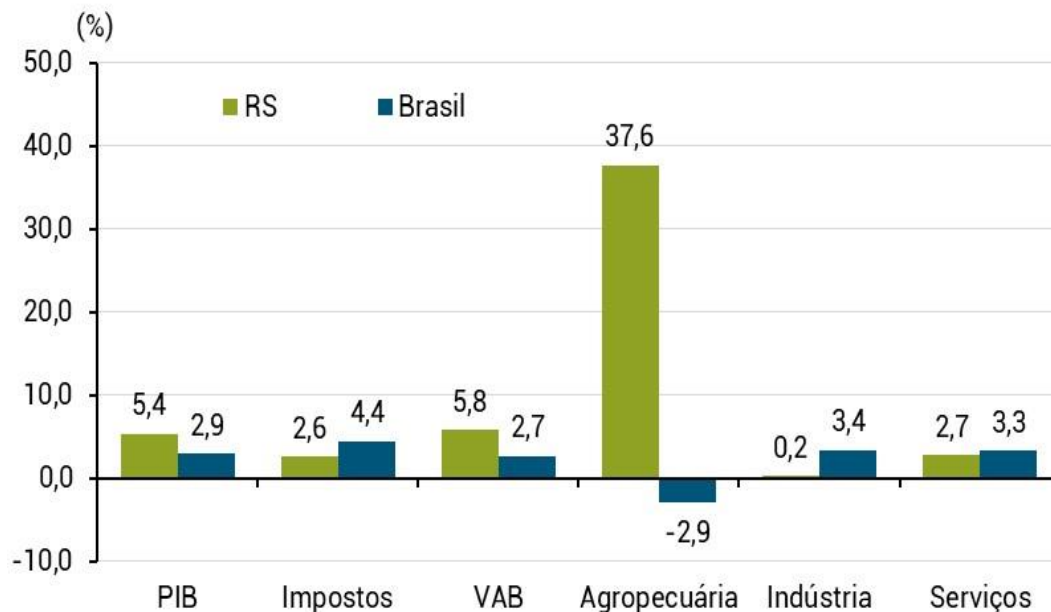
ATIVIDADES COMERCIAIS	TAXAS
Hipermercados, supermercados, produtos alimentícios, bebidas e fumo	12,1
Móveis e eletrodomésticos	18,8
Artigos farmacêuticos, médicos, ortopédicos, de perfumaria e cosméticos	9,7
Material de construção	3,8
Equipamentos e materiais para escritório, informática e comunicação	23,6
Outros artigos de uso pessoal e doméstico	1,2
Livros, jornais, revistas e papelaria	-13,6
Tecidos, vestuário e calçados	-1,6
Comércio de veículos	-0,7
Combustíveis e lubrificantes	-4,0

Fonte: IBGE/PMC

**Crescimento
acumulado no
ano (1.º semestre)**

Taxas de crescimento no acumulado no ano (1.º semestre)

Taxas de crescimento acumuladas no ano do PIB, dos impostos e do VAB, total e por atividades, do Rio Grande do Sul e do Brasil –
1.º semestre/2024-
1.º semestre/2023



Fonte: SPGG-RS/DEE.
IBGE.

Taxas de crescimento no acumulado no ano (1.º semestre)

Taxas de crescimento acumuladas no ano do PIB, dos impostos e do VAB, total e por atividades, do Rio Grande do Sul e do Brasil – 1.º semestre/2024-1.º semestre/2023

(%)

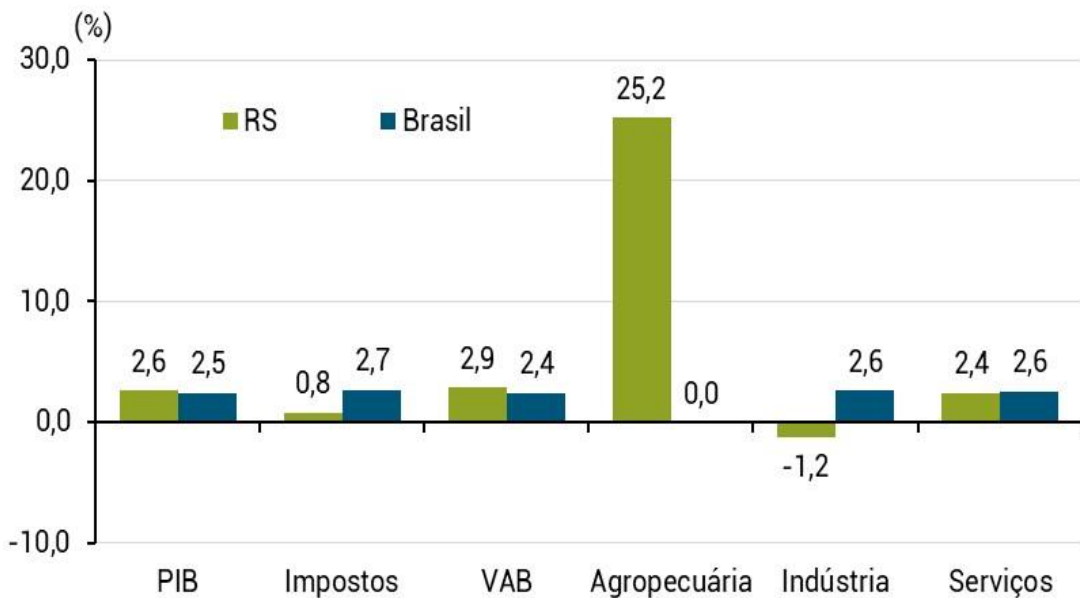
ATIVIDADES ECONÔMICAS	RS	BRASIL
PIB	5,4	2,9
Impostos	2,6	4,4
Valor Adicionado Bruto	5,8	2,7
Agropecuária	37,6	-2,9
Indústria	0,2	3,4
Indústria extrativa mineral	3,5	3,4
Indústria de transformação	-4,0	2,6
Eletricidade e gás, água, esgoto e limpeza urbana	39,1	6,5
Construção	1,4	3,3
Serviços	2,7	3,3
Comércio	4,9	3,5
Transportes, armazenagem e correio	1,3	0,5
Serviços de informação	4,1	5,4
Intermediação financeira e seguros	-0,1	3,3
Atividades imobiliárias	1,2	3,8
Outros serviços	4,4	4,6
Administração, educação e saúde públicas	0,7	1,6

Fonte: SPGG-RS/DEE.
IBGE.

**Crescimento
acumulado em
quatro trimestres**

Taxas de crescimento no acumulado em quatro trimestres

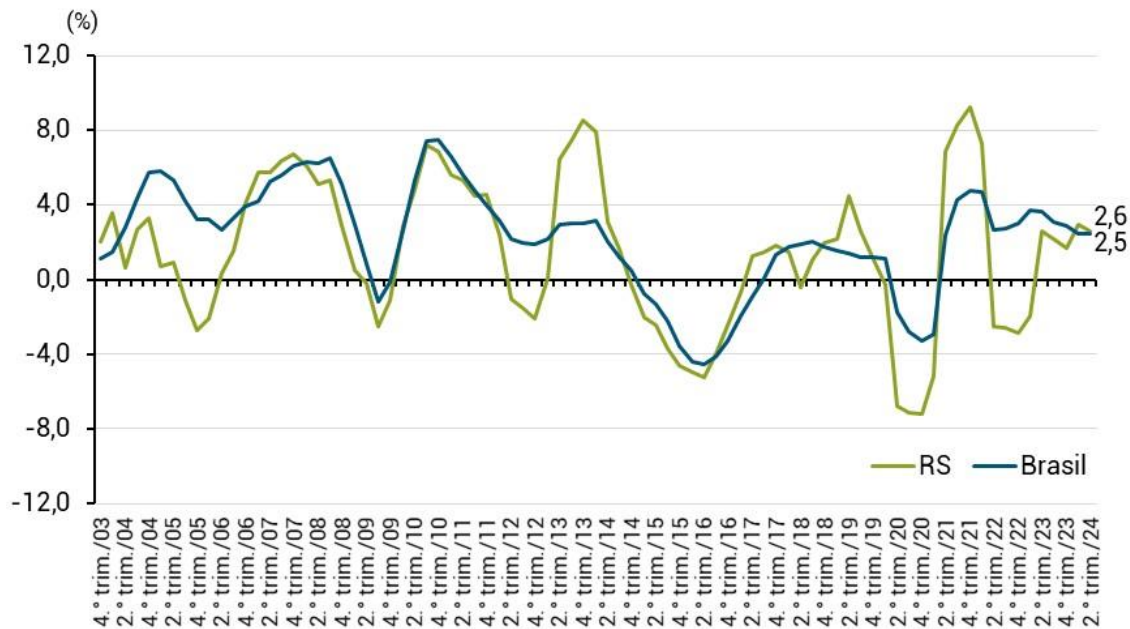
Taxas de crescimento acumuladas em quatro trimestres do PIB, dos impostos e do VAB, total e por atividades, do Rio Grande do Sul e do Brasil – 2.º trim./2024



Fonte: SPGG-RS/DEE.
IBGE.

Taxas de crescimento no acumulado em quatro trimestres

Evolução das taxas de crescimento acumuladas em quatro trimestres do PIB do Rio Grande do Sul e do Brasil — 4.º trim./2003-2.º trim./2024

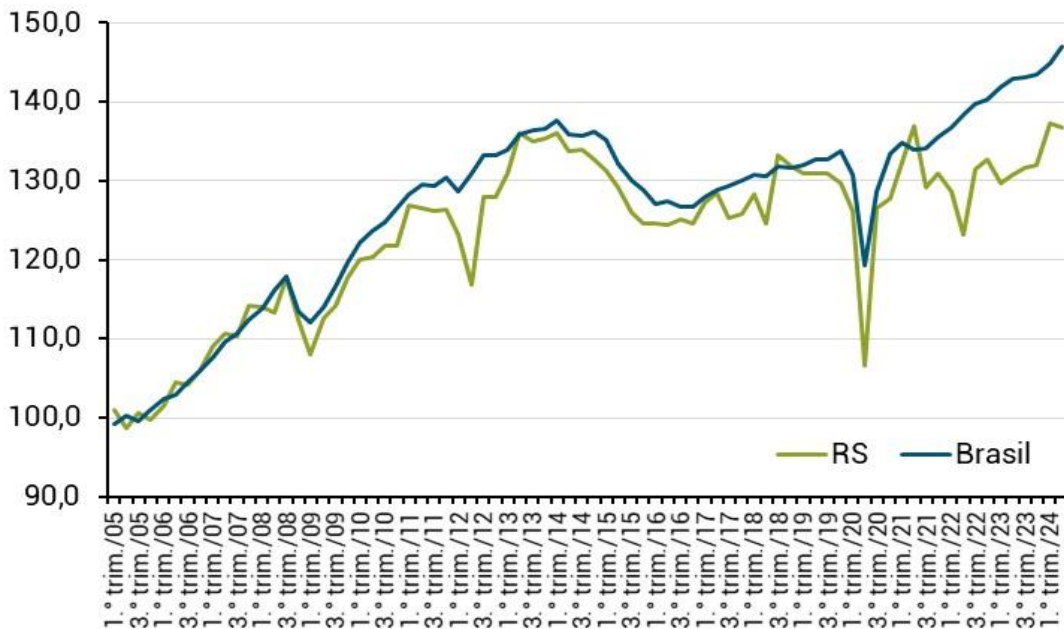


Fonte: SPGG-RS/DEE.
IBGE.

Nível do PIB

Nível do volume do PIB — série com ajuste sazonal

Índice do volume
(com ajuste sazonal) do PIB
do Rio Grande do Sul e
do Brasil —
1.º trim./2005- 2.º trim./2024



Fonte: SPGG-RS/DEE.

Fonte: IBGE.

Nota: Os índices têm como base média de 2005 = 100.

Obrigado

GOVERNO DO ESTADO DO RIO GRANDE DO SUL

Governador: Eduardo Leite

SECRETARIA DE PLANEJAMENTO, GOVERNANÇA E GESTÃO • SPGG

Secretária: Danielle Calazans

Subsecretária de Planejamento: Carolina Mór Scarparo

DEPARTAMENTO DE ECONOMIA E ESTATÍSTICA • DEE

Diretor: Pedro Tonon Zuanazzi

Técnicos: César Stallbaum Conceição • Martinho Lazzari • Vinícius Dias Fantinel

dee@spgg.rs.gov.br

Cálculos realizados com informações até 03/09/2024.



/SPGG.RS



@spgg_rs



@SPGG_RS



/@spgg_rs



GOVERNO DO ESTADO
RIO GRANDE DO SUL

SECRETARIA DE PLANEJAMENTO,
GOVERNANÇA E GESTÃO



GOVERNO DO ESTADO

RIO GRANDE DO SUL

O futuro nos une.