

# PIB

## MUNICIPAL

Produto Interno Bruto dos  
Municípios do RS

Departamento de Economia e Estatística | DEE/SPGG

2021

# Pauta

- 1 Considerações sobre o PIB dos Municípios
- 2 Principais resultados do PIB de 2021
- 3 Comparações com 2020
- 4 Municípios do RS entre os maiores do Brasil

# Considerações sobre o PIB dos Municípios

# Considerações gerais

1

Trabalho realizado em conjunto com o IBGE e órgãos/secretarias das 27 unidades da Federação

2

Mesma metodologia para todo o Brasil

3

PIB em valores correntes de 2021

4

Valor Adicionado Bruto (VAB) da agropecuária, indústria e serviços

5

PIB *per capita*

# **Principais resultados do PIB Municipal de 2021**

# Maiores PIBs - 2021

## Dez municípios de maior PIB e participação percentual no PIB do RS – 2021

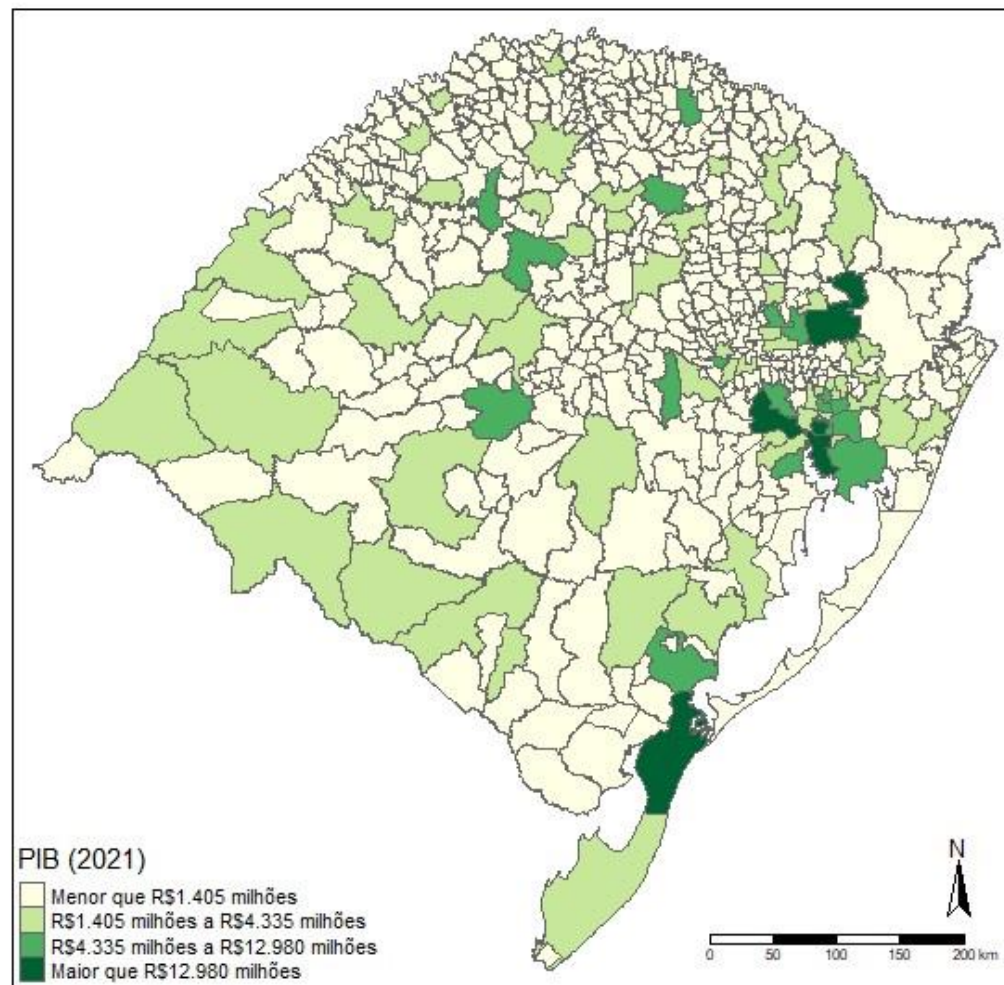
POSIÇÃO	MUNICÍPIO	PIB (R\$ 1.000)	PARTICIPAÇÃO % NO RS
1	Porto Alegre	81.562.848	14,03%
2	Caxias do Sul	31.688.460	5,45%
3	Canoas	21.995.362	3,78%
4	Rio Grande	13.282.154	2,28%
5	Triunfo	12.982.386	2,23%
6	Passo Fundo	12.552.833	2,16%
7	São Leopoldo	10.855.366	1,87%
8	Pelotas	10.778.119	1,85%
9	Gravataí	10.261.618	1,77%
10	Novo Hamburgo	10.037.889	1,73%

FONTE: IBGE.

SPGG-RS/DEE.

# PIB dos municípios - 2021

Valor do PIB por município do RS – 2021



Fonte: IBGE  
SPGG-RS/DEE

# Principal atividade econômica municipal - 2021



**Agropecuária:** 214 municípios (43,1%)



**Indústria:** 37 municípios (7,4%)



**Serviços:** 246 municípios (49,5%)



# Maiores VABs da agropecuária - 2021

Dez municípios com maior Valor Adicionado Bruto (VAB) da agropecuária e participação percentual no VAB da agropecuária do RS – 2020

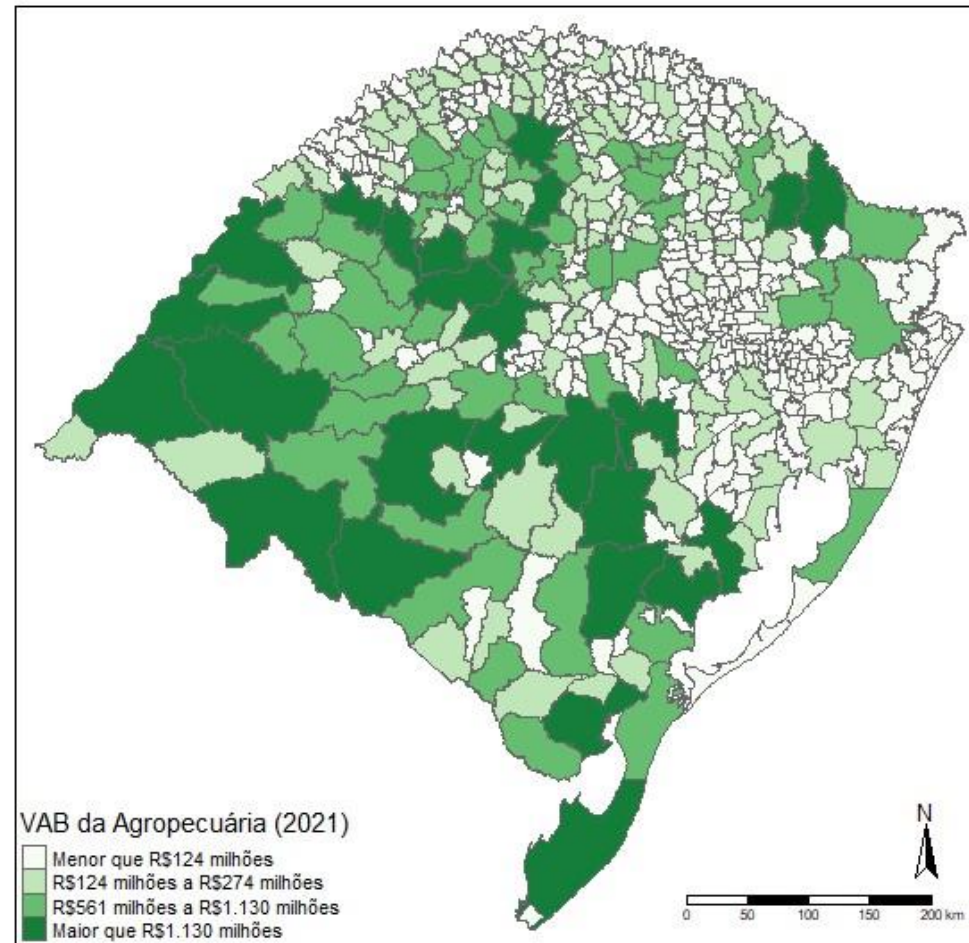
POSIÇÃO	MUNICÍPIO	VAB DA AGROPECUÁRIA (R\$ 1.000)	PARTICIPAÇÃO % NO RS	PRINCIPAIS PRODUTOS
1	Alegrete	1.129.605	1,51%	arroz, soja e bovinos
2	Tupanciretã	1.096.641	1,46%	soja
3	Dom Pedrito	1.052.204	1,40%	arroz e soja
4	São Gabriel	1.040.024	1,39%	arroz e soja
5	Palmeira das Missões	980.810	1,31%	soja
6	Cachoeira do Sul	972.404	1,30%	arroz e soja
7	Uruguaiana	927.382	1,24%	arroz
8	Itaqui	915.962	1,22%	arroz
9	Vacaria	882.934	1,18%	maçã e soja
10	Santa Vitória do Palmar	822.390	1,10%	arroz

FONTE: IBGE.

SPGG-RS/DEE.

# VAB da agropecuária - 2021

## VAB da agropecuária por município do RS - 2021



Fonte: IBGE  
SPGG-RS/DEE

# Maiores VABs da indústria - 2021

Dez municípios com maior Valor Adicionado Bruto (VAB) da indústria e participação percentual no VAB da indústria do RS – 2021

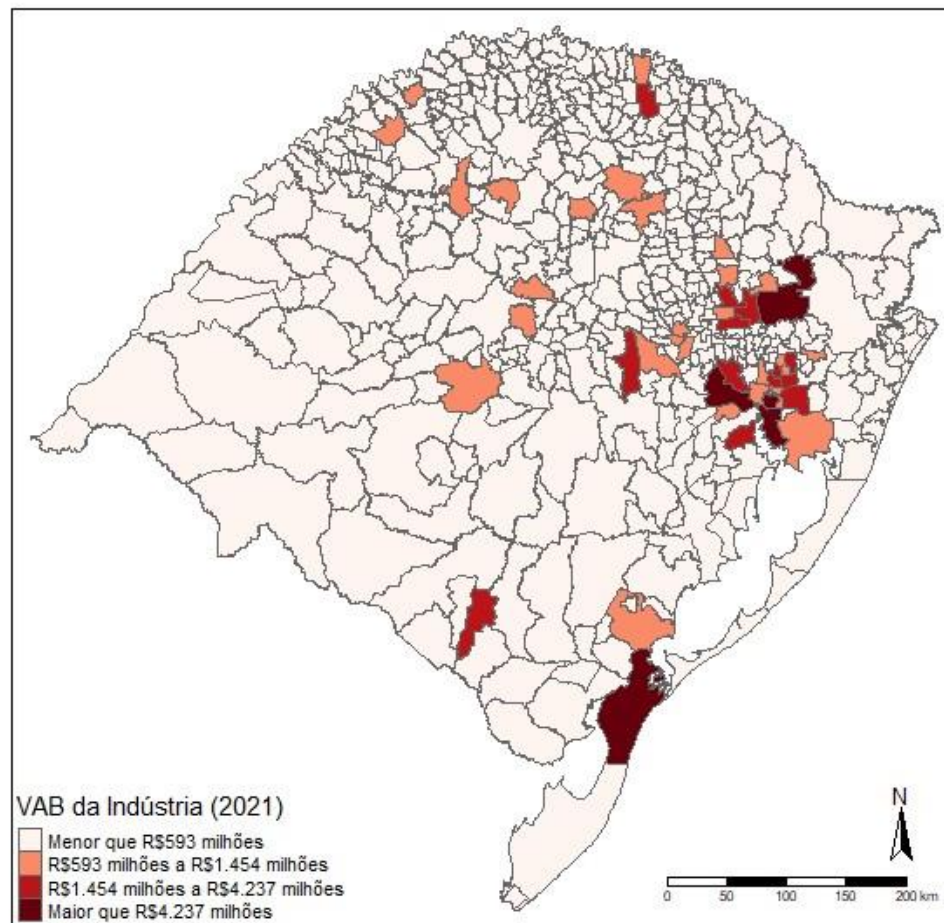
POSIÇÃO	MUNICÍPIO	VAB DA INDÚSTRIA (R\$ 1.000)	PARTICIPAÇÃO % NO RS	PRINCIPAIS ATIVIDADES
1	Caxias do Sul	9.594.397	7,92%	veículos, reboques e carrocerias
2	Canoas	8.390.681	6,93%	refino de petróleo
3	Triunfo	7.196.781	5,94%	química
4	Porto Alegre	6.584.091	5,44%	construção civil
5	Rio Grande	4.237.227	3,50%	química e alimentos
6	Gravataí	3.311.020	2,73%	veículos, reboques e carrocerias
7	São Leopoldo	2.557.761	2,11%	máquinas e equipamentos
8	Bento Gonçalves	2.456.585	2,03%	móveis
9	Montenegro	2.376.131	1,96%	máquinas e equipamentos
10	Candiota	2.351.042	1,94%	geração de energia

FONTE: IBGE.

SPGG-RS/DEE.

# VAB da indústria - 2021

## VAB da indústria por município do RS – 2021



Fonte: IBGE  
SPGG-RS/DEE

# Maiores VABs dos serviços - 2021

Dez municípios com maior Valor Adicionado Bruto (VAB) dos serviços e participação percentual no VAB dos serviços do RS – 2021

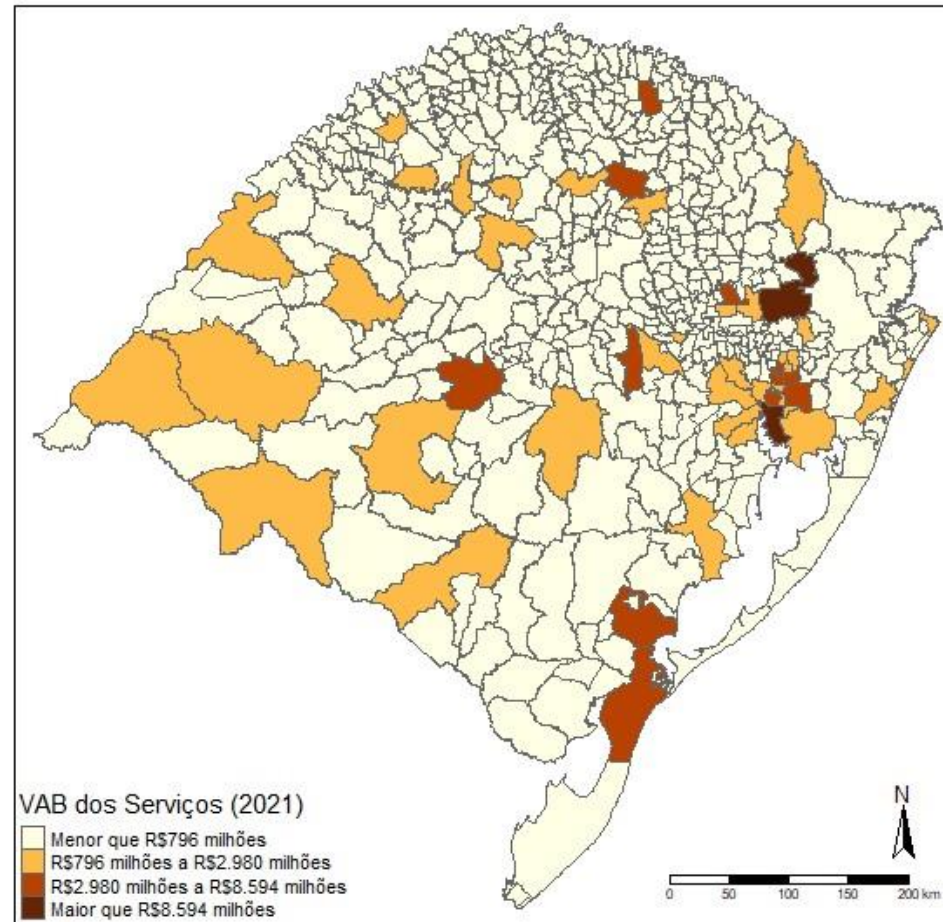
POSIÇÃO	MUNICÍPIO	VAB DOS SERVIÇOS (R\$ 1.000)	PARTICIPAÇÃO % NO RS	PRINCIPAIS ATIVIDADES
1	Porto Alegre	62.780.871	20,52%	int. financeira, comércio
2	Caxias do Sul	16.546.701	5,41%	comércio, adm. pública
3	Canoas	10.502.934	3,43%	comércio, adm. pública
4	Passo Fundo	8.816.273	2,88%	comércio, adm. pública
5	Pelotas	7.812.592	2,55%	adm. pública, comércio
6	Santa Maria	6.977.958	2,28%	adm. pública, comércio
7	Novo Hamburgo	6.376.171	2,08%	adm. pública, ativ. imobiliárias
8	Rio Grande	6.375.559	2,08%	adm. pública, ativ. profissionais
9	São Leopoldo	5.926.237	1,94%	adm. pública, comércio
10	Gravataí	5.269.647	1,72%	adm. pública, ativ. imobiliárias

FONTE: IBGE.

SPGG-RS/DEE.

# VAB dos serviços - 2021

## VAB dos serviços por município do RS – 2021



Fonte: IBGE  
SPGG-RS/DEE

# Maiores PIBs *per capita* - 2021

Dez municípios com maior PIB *per capita* e razão em relação ao PIB *per capita* do Rio Grande do Sul – 2021

POSIÇÃO	MUNICÍPIO	PIB PER CAPITA (R\$)	EM RELAÇÃO À MÉDIA DO RS	PRINCIPAL ATIVIDADE
1	Triunfo	430.465	8,49	polo petroquímico
2	Muitos Capões	352.413	6,95	soja e milho
3	Candiota	282.683	5,58	geração de energia
4	Pinhal Grande	216.253	4,27	geração de energia
5	Capão Bonito do Sul	210.106	4,14	soja
6	Pedras Altas	200.305	3,95	soja
7	Boa Vista do Cadeado	190.085	3,75	soja
8	Camargo	189.266	3,73	biocombustíveis
9	Eugênio de Castro	175.516	3,46	soja
10	Capão do Cipó	172.220	3,40	soja

FONTE: IBGE.

SPGG- RS/DEE.

# Menores PIBs *per capita* - 2021

Dez municípios com menor PIB *per capita* e razão em relação ao PIB *per capita* do Rio Grande do Sul – 2021

POSIÇÃO	MUNICÍPIO	PIB <i>PER</i> <i>CAPITA</i> (R\$)	EM RELAÇÃO À MÉDIA DO RS	PRINCIPAL ATIVIDADE
488	Morro Redondo	20.040	0,40	adm. pública
489	Redentora	19.768	0,39	adm. pública
490	Caraá	19.660	0,39	adm. pública
491	Boqueirão do Leão	19.554	0,39	adm. pública
492	Cerro Branco	19.101	0,38	adm. pública
493	Barão do Triunfo	18.850	0,37	adm. pública
494	Barra do Guarita	17.395	0,34	adm. pública
495	Viamão	16.846	0,33	adm. pública
496	Cerro Grande do Sul	16.153	0,32	adm. pública
497	Alvorada	15.551	0,31	adm. pública

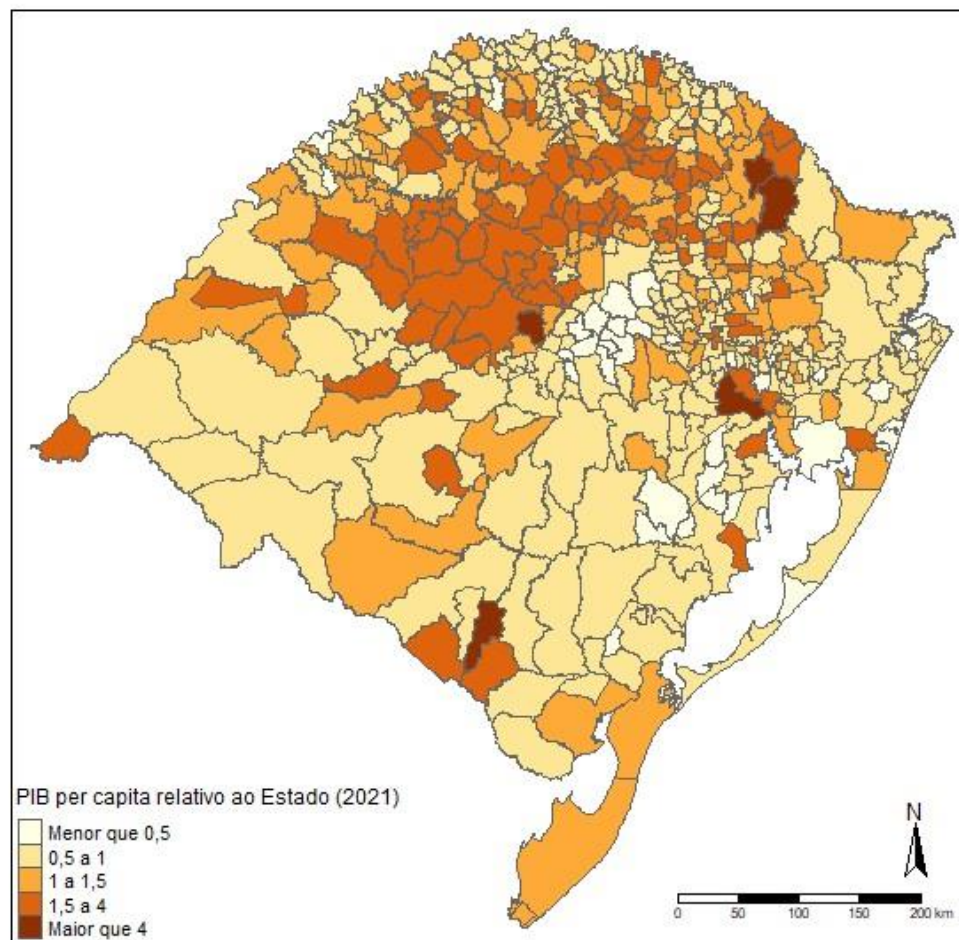
FONTE: IBGE.

SPGG-RS/DEE.



# PIB *per capita* - 2021

Razão entre o PIB *per capita* dos municípios e o PIB *per capita* do RS – 2021



Fonte: IBGE  
SPGG-RS/DEE

# Comparações com 2020

# Crescimento nominal do PIB do RS – 2021/2020

**Variações do volume, preço e valor do PIB e das atividades,  
RS – 2021/2020**

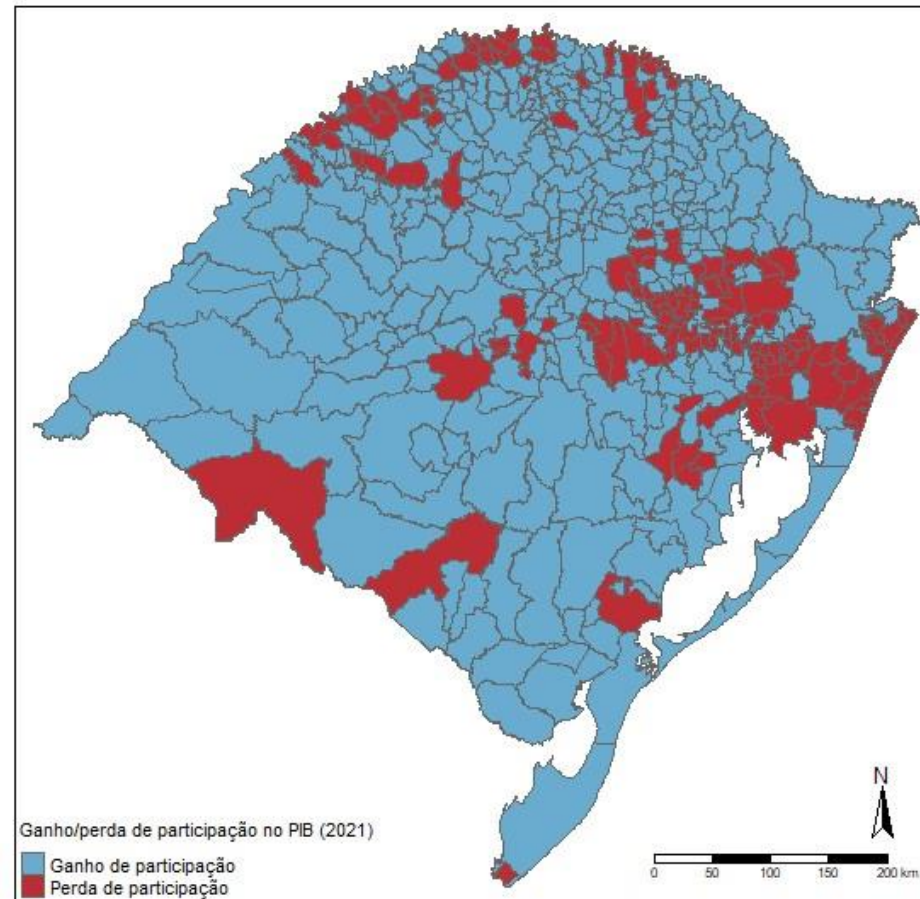
ATIVIDADE	VARIACÃO (%)		
	VOLUME	PREÇO	VALOR
Agropecuária	53,0	35,6	107,4
Indústria	8,1	17,6	27,2
Serviços	4,4	5,3	9,8
PIB	9,3	12,9	23,4

FONTE: IBGE.

SPGG-RS/DEE.

# Ganhos e perdas de participação no PIB do Estado – 2021/2020

## Ganhos e perdas de participação no PIB do Estado – 2021/2020



# Mudanças de posição entre os dez municípios de maior PIB – 2021/2020

Mudanças de posição e de participação entre os dez maiores PIBs do RS – 2021/2020

POSIÇÃO 2021	MUNICÍPIO	MUDANÇAS DE POSIÇÃO EM RELAÇÃO A 2020	VARIAÇÃO DA PARTICIPAÇÃO EM RELAÇÃO A 2020 (p.p.)
1	Porto Alegre	0	-2,10
2	Caxias do Sul	0	-0,06
3	Canoas	0	-0,13
4	Rio Grande	↑	0,17
5	Triunfo	↑	0,70
6	Passo Fundo	0	0,03
7	São Leopoldo	↑	-0,21
8	Pelotas	↑	-0,16
9	Gravataí	↓	-0,49
10	Novo Hamburgo	0	-0,25

FONTE: IBGE.

SPGG-RS/DEE.

# Maiores ganhos e maiores perdas – 2021/2020

Cinco maiores ganhos e cinco maiores perdas absolutas de participação no PIB do RS – 2021/2020

MAIORES GANHOS (p.p.)		MAIORES PERDAS (p.p.)	
Triunfo	0,70	Porto Alegre	-2,10
Guaíba	0,19	Santa Cruz do Sul	-0,54
Rio Grande	0,17	Gravataí	-0,49
Montenegro	0,16	Novo Hamburgo	-0,25
Candiota	0,14	São Leopoldo	-0,21

FONTE: IBGE.

SPGG- RS/DEE.

**Municípios do RS  
entre os maiores PIBs  
do Brasil em 2021**

# Ranking dos 100 maiores do Brasil - 2021

## 100 municípios de maior PIB do Brasil – 2021

POSIÇÃO	MUNICÍPIO	POSIÇÃO	MUNICÍPIO	POSIÇÃO	MUNICÍPIO	POSIÇÃO	MUNICÍPIO
1	São Paulo - SP	26	Sorocaba - SP	51	Florianópolis - SC	76	Macaé - RJ
2	Rio de Janeiro - RJ	27	Uberlândia - MG	52	Indaiatuba - SP	77	Ipatinga - MG
3	Brasília - DF	28	Saquarema - RJ	53	Cajamar - SP	78	Rondonópolis - MT
4	Belo Horizonte - MG	29	Ribeirão Preto - SP	54	Maringá - PR	79	Feira de Santana - BA
5	Manaus - AM	30	Serra - ES	55	João Pessoa - PB	80	Aparecida de Goiânia - GO
6	Curitiba - PR	31	Campos dos Goytacazes - RJ	56	Canoas - RS	81	Bauru - SP
7	Osasco - SP	32	São Luís - MA	57	Cubatão - SP	82	Rio Verde - GO
8	Maricá - RJ	33	Contagem - MG	58	Nova Lima - MG	83	Vila Velha - ES
9	Porto Alegre - RS	34	Canaã dos Carajás - PA	59	São José do Rio Preto - SP	84	Taubaté - SP
10	Guarulhos - SP	35	Campo Grande - MS	60	Mauá - SP	85	Sumaré - SP
11	Fortaleza - CE	36	Piracicaba - SP	61	Blumenau - SC	86	Jaboatão dos Guararapes - PE
12	Campinas - SP	37	Camacari - BA	62	Uberaba - MG	87	Cotia - SP
13	Niterói - RJ	38	Belém - PA	63	São Gonçalo - RJ	88	Jacareí - SP
14	Salvador - BA	39	Betim - MG	64	Juiz de Fora - MG	89	Limeira - SP
15	Goiânia - GO	40	Santo André - SP	65	Porto Velho - RO	90	São Sebastião - SP
16	São Bernardo do Campo - SP	41	Caxias do Sul - RS	66	Louveira - SP	91	Cascavel - PR
17	Barueri - SP	42	Vitória - ES	67	Volta Redonda - RJ	92	Petrópolis - RJ
18	Jundiaí - SP	43	Cuiabá - MT	68	Moqi das Cruzes - SP	93	São Caetano do Sul - SP
19	Recife - PE	44	Maceió - AL	69	Ponta Grossa - PR	94	Americana - SP
20	Duque de Caxias - RJ	45	São José dos Pinhais - PR	70	Foz do Iguacu - PR	95	Itabira - MG
21	Paulínia - SP	46	Araucária - PR	71	Diadema - SP	96	Ipojuca - PE
22	Parauapebas - PA	47	Natal - RN	72	Aracaju - SE	97	Suzano - SP
23	Itajaí - SC	48	Santos - SP	73	Hortolândia - SP	98	Embu das Artes - SP
24	São José dos Campos - SP	49	Teresina - PI	74	Nova Iguacu - RJ	99	São Carlos - SP
25	Joinville - SC	50	Londrina - PR	75	Anápolis - GO	100	Jaguariúna - SP

FONTE: IBGE.

SPGG-RS/DEE.



# Obrigado

## GOVERNO DO ESTADO DO RIO GRANDE DO SUL

Governador: Eduardo Leite

## SECRETARIA DE PLANEJAMENTO, GOVERNANÇA E GESTÃO • SPGG

Secretária: Danielle Calazans

Subsecretária de Planejamento: Carolina Mór Scarparo

## DEPARTAMENTO DE ECONOMIA E ESTATÍSTICA • DEE

Diretor: Pedro Tonon Zuanazzi

Técnicos: César Stallbaum Conceição • Martinho Lazzari • Vinícius Dias Fantinel

dee@spgg.rs.gov.br



/SPGG.RS



@spgg\_rs



@SPGG\_RS



/@spgg\_rs



GOVERNO DO ESTADO  
**RIO GRANDE DO SUL**

SECRETARIA DE PLANEJAMENTO,  
GOVERNANÇA E GESTÃO



GOVERNO DO ESTADO

**RIO GRANDE DO SUL**

---

O futuro nos une.