



# PIB.RS

Produto Interno Bruto do Rio Grande do Sul

Departamento de Economia e Estatística (DEE-SPGG)

## 2.º trimestre de 2021



1. Principais resultados
2. Trimestre sobre o trimestre imediatamente anterior
3. Trimestre sobre o mesmo trimestre do ano anterior
4. Destaques setoriais
5. Acumulado no ano (1.º semestre)
6. Crescimento acumulado em quatro trimestres — evolução
7. Nível do PIB

# Principais resultados — 2.º trim./2021

## Taxas de crescimento do PIB do Rio Grande do Sul e do Brasil — 2.º trim./2021

(%)

PERÍODOS DE COMPARAÇÃO	RS	BRASIL
Trimestre/trimestre imediatamente anterior (com ajuste sazonal)	2,5	-0,1
Trimestre/mesmo trimestre do ano anterior	27,7	12,4
Acumulado ao longo do ano/mesmo período do ano anterior	16,2	6,4
Últimos quatro trimestres/quatro trimestres imediatamente anteriores	6,5	1,8

Fonte: SPGG-RS/DEE.

IBGE/Sistema de Contas Nacionais Trimestrais.

# Principais resultados — últimos cinco trimestres

## Taxas de crescimento do PIB do Rio Grande do Sul — 2.º trim./2020-2.º trim./2021

(%)

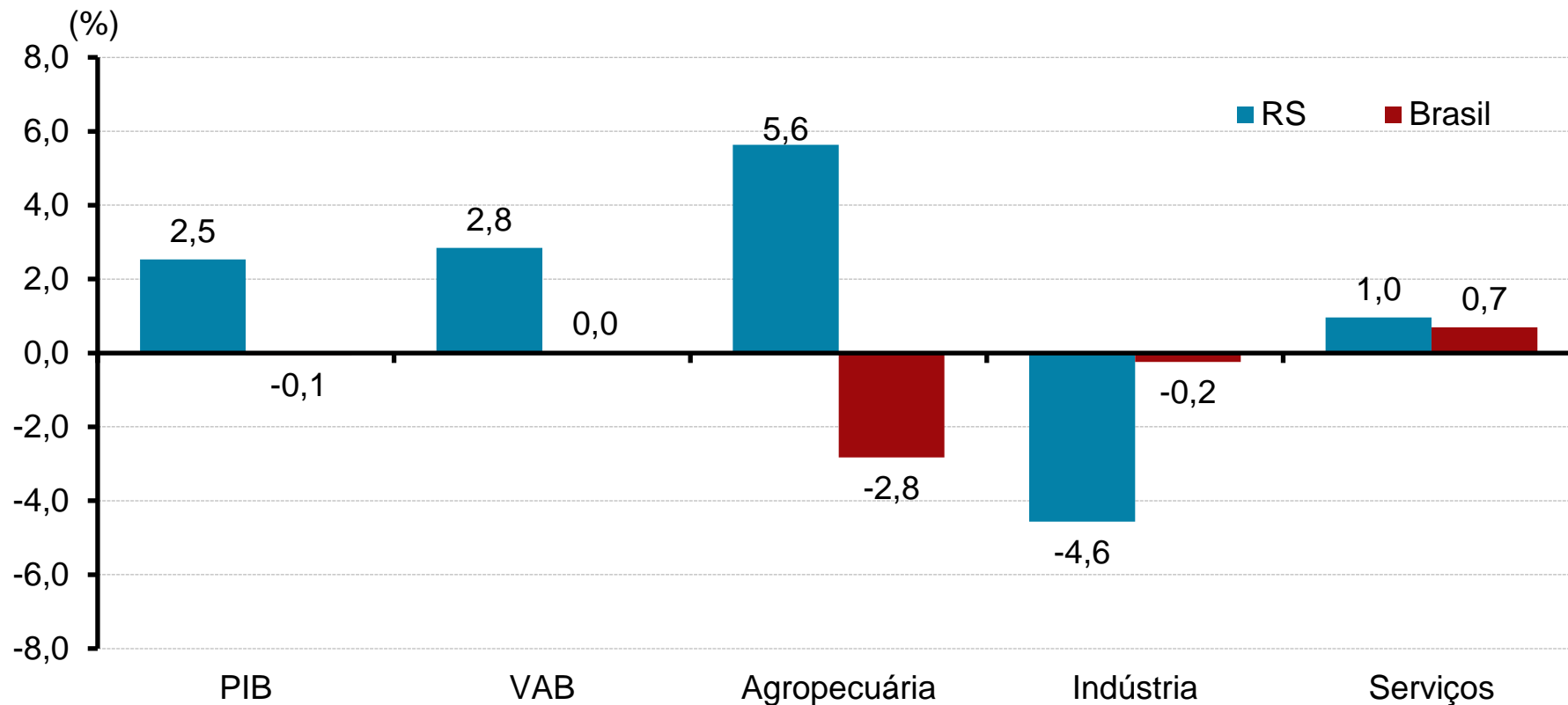
PERÍODOS DE COMPARAÇÃO	2º TRIM/2020	3º TRIM/2020	4º TRIM/2020	1º TRIM/2021	2º TRIM/2021
Trimestre/trimestre imediatamente anterior (com ajuste sazonal)	-15,1	14,9	3,7	4,2	2,5
Trimestre/mesmo trimestre do ano anterior	-17,1	-3,9	-2,0	5,2	27,7
Acumulado no ano	-10,7	-8,6	-7,0	5,2	16,2
Acumulado nos últimos quatro trimestres	-5,7	-6,6	-7,0	-4,9	6,5

Fonte: SPGG-RS/DEE.  
IBGE/Sistema de Contas Nacionais Trimestrais.

**Trimestre sobre o trimestre  
imediatamente anterior**

# Taxa contra o trimestre imediatamente anterior — 2.º trim./2021

Taxas de crescimento (com ajuste sazonal) do PIB e do VAB, total e por atividades, do Rio Grande do Sul e do Brasil — 2.º trim./2021/1.º trim./2021



Fonte: SPGG-RS/DEE.  
IBGE/Sistema de Contas Nacionais Trimestrais.

# Análise setorial

Taxas de crescimento (com ajuste sazonal) do PIB e do VAB, total e por atividades econômicas, do Rio Grande do Sul e do Brasil — 2.º trim./2021/1.º trim./2021

(%)

ATIVIDADES ECONÔMICAS	RS	BRASIL
<b>PIB</b>	2,5	-0,1
Valor Adicionado Bruto	2,8	0,0
Agropecuária	5,6	-2,8
Indústria	-4,6	-0,2
Indústria extrativa mineral	1,5	5,3
Indústria de transformação	-5,4	-2,2
Eletricidade e gás, água, esgoto e limpeza urbana	-1,2	-0,9
Construção	2,9	2,7
Serviços	1,0	0,7
Comércio	5,3	0,5
Transportes, armazenagem e correio	12,9	0,1
Serviços de informação	2,7	5,6
Intermediação financeira e seguros	-3,1	0,3
Atividades imobiliárias	0,4	0,4
Outros serviços	1,3	2,1
Administração, educação e saúde públicas	-0,3	0,0

Fonte: SPGG-RS/DEE.

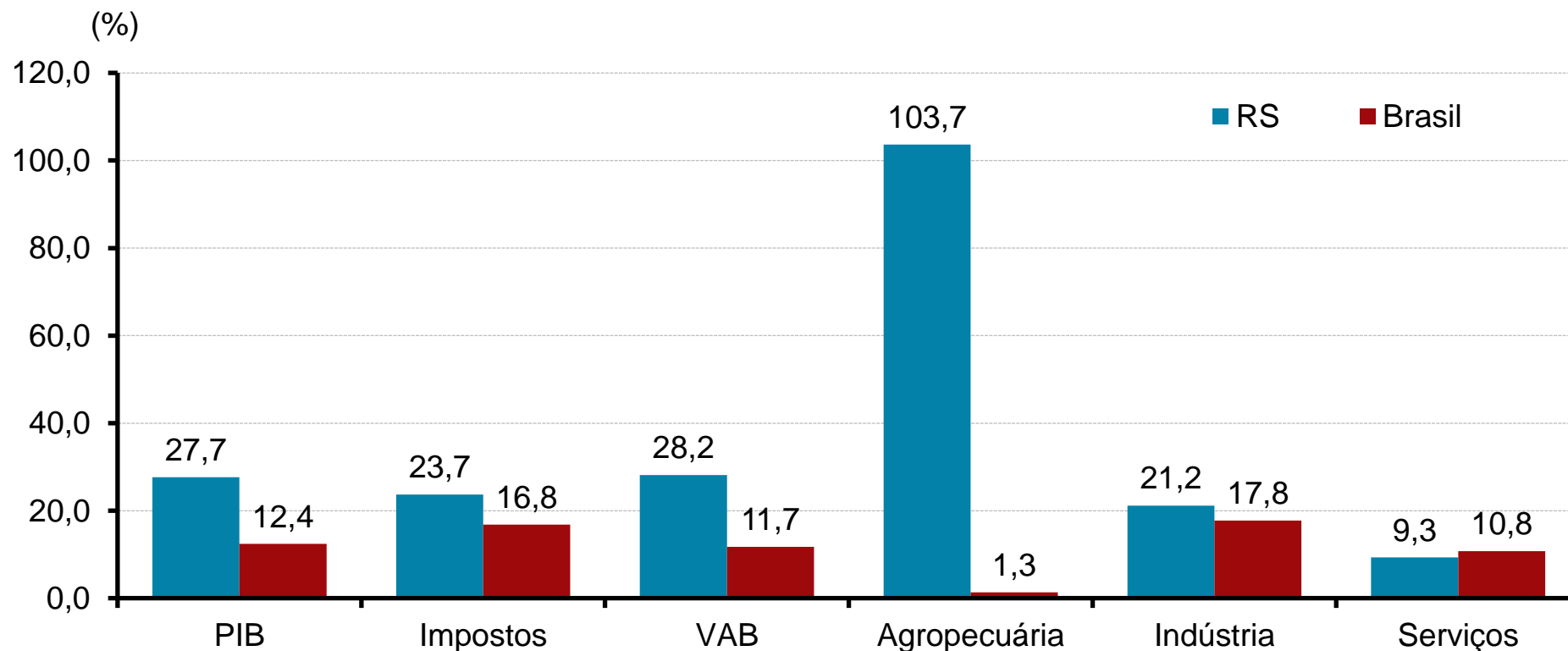
IBGE/Sistema de Contas Nacionais Trimestrais.

**Trimestre sobre o mesmo  
trimestre do ano anterior**



# Taxa contra o mesmo trimestre do ano anterior — 2.º trim./2021

Taxas de crescimento do PIB, dos impostos e do VAB, total e por atividades, do Rio Grande do Sul e do Brasil — 2.º trim./2021/2.º trim./2020



Fonte: SPGG-RS/DEE.  
IBGE/Sistema de Contas Nacionais Trimestrais.

# Análise setorial

## Taxas de crescimento do PIB, dos impostos e do VAB, total e por atividades econômicas, do Rio Grande do Sul e do Brasil — 2.º trim./2021/2.º trim./2020

(%)

ATIVIDADES ECONÔMICAS	RS	BRASIL
<b>PIB</b>	27,7	12,4
Impostos	23,7	16,8
Valor Adicionado Bruto	28,2	11,7
Agropecuária	103,7	1,3
Indústria	21,2	17,8
Indústria extrativa mineral	5,2	7,0
Indústria de transformação	24,9	25,8
Eletricidade e gás, água, esgoto e limpeza urbana	21,0	6,7
Construção	9,5	13,1
Serviços	9,3	10,8
Comércio	18,1	20,9
Transportes, armazenagem e correio	18,9	25,3
Serviços de informação	8,9	15,6
Intermediação financeira e seguros	-2,0	1,4
Atividades imobiliárias	1,8	3,5
Outros serviços	16,9	16,1
Administração, educação e saúde públicas	0,3	4,1

Fonte: SPGG-RS/DEE.

IBGE/Sistema de Contas Nacionais Trimestrais.



## Variações na produção dos principais produtos agrícolas 2021



**Soja**

**80,6%**



**Arroz**

**6,3%**



**Milho**

**4,3%**

Fonte: IBGE.



# Destaques da indústria de transformação

## Principais variações na produção industrial do RS — 2.º trim./2021



Máquinas e equipamentos **51,0%**



Couro e calçados **67,8%**



Produtos de metal **50,1%**



# Destques da indústria de transformação

## Taxas de crescimento da produção física das atividades industriais do Rio Grande do Sul — 2.º trim./2021/2.º trim./2020

(%)

ATIVIDADES INDUSTRIAIS	TAXAS
Máquinas e equipamentos	51,0
Couros e artefatos de couro, artigos para viagem e calçados	67,8
Produtos de metal, exceto máquinas e equipamentos	50,1
Veículos automotores, reboques e carrocerias	50,1
Móveis	62,8
Produtos de borracha e de material plástico	30,4
Produtos derivados do petróleo e biocombustíveis	23,0
Produtos químicos	26,9
Metalurgia	84,2
Produtos de minerais não metálicos	31,3
Celulose, papel e produtos de papel	7,7
Produtos do fumo	16,5
Bebidas	16,0
Produtos alimentícios	-2,4

Fonte: IBGE/Pesquisa Industrial Mensal-Produção Física.



## Principais variações nas vendas do comércio do RS — 2.º trim./2021



Comércio de  
veículos

**31,6%**



Artigos de uso  
pessoal e  
doméstico

**86,1%**



Tecidos, vestuário  
e calçados

**92,3%**

Fonte: IBGE.  
Detran-RS.



# Destques do comércio

## Taxas de crescimento do volume de vendas das atividades comerciais do Rio Grande do Sul — 2.º trim./2021/2.º trim./2020

(%)

ATIVIDADES COMERCIAIS	TAXAS
Comércio de veículos	31,6
Outros artigos de uso pessoal e doméstico	86,1
Tecidos, vestuário e calçados	92,3
Material de construção	22,4
Artigos farmacêuticos, médicos, ortopédicos, de perfumaria e cosméticos	28,1
Combustíveis e lubrificantes	15,3
Móveis e eletrodomésticos	15,8
Livros, jornais, revistas e papelaria	76,1
Equipamentos e materiais para escritório, informática e comunicação	-9,5
Hipermercados e supermercados	-6,7

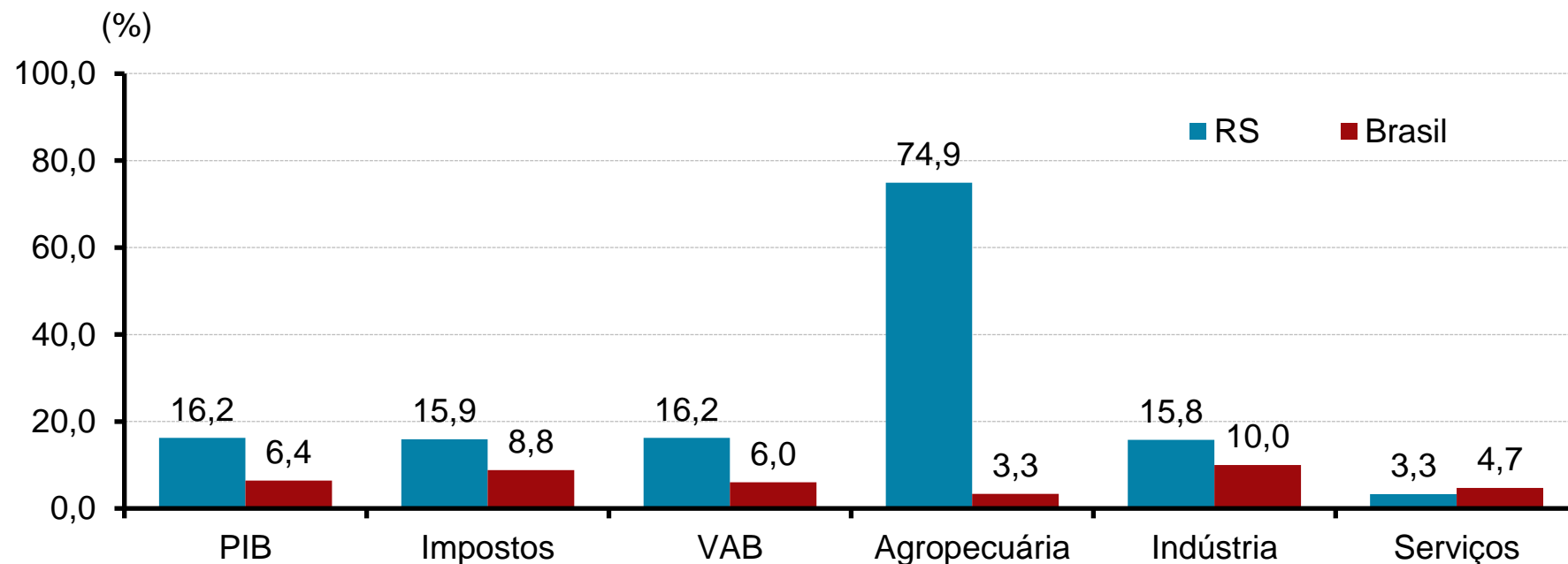
Fonte: IBGE/Pesquisa Mensal do Comércio.  
Departamento Estadual de Trânsito (Detran-RS).

**Acumulado no ano sobre o mesmo período do ano anterior (1.º semestre)**



# Taxa de crescimento do 1.º semestre de 2021

**Taxas de crescimento do PIB, dos impostos e do VAB, total e por atividades, do Rio Grande do Sul e do Brasil — 1.º sem./2021/1.º sem./2020**



Fonte: SPGG-RS/DEE.  
IBGE/Sistema de Contas Nacionais Trimestrais.



# Taxa de crescimento do 1.º semestre de 2021

Taxas de crescimento do PIB, dos impostos e do VAB, total e por atividades econômicas, do Rio Grande do Sul e do Brasil — 1.º sem./2021/1.º sem./2020

(%)

ATIVIDADES ECONÔMICAS	RS	BRASIL
<b>PIB</b>	<b>16,2</b>	<b>6,4</b>
Impostos	15,9	8,8
Valor Adicionado Bruto	16,2	6,0
Agropecuária	74,9	3,3
Indústria	15,8	10,0
Indústria extrativa mineral	4,0	2,9
Indústria de transformação	20,2	15,0
Eletricidade e gás, água, esgoto e limpeza urbana	13,3	4,3
Construção	3,0	5,8
Serviços	3,3	4,7
Comércio	7,5	11,6
Transportes, armazenagem e correio	8,2	12,1
Serviços de informação	5,9	10,5
Intermediação financeira e seguros	0,4	3,2
Atividades imobiliárias	1,8	3,7
Outros serviços	4,4	3,4
Administração, educação e saúde públicas	-1,5	-0,3

Fonte: SPGG-RS/DEE.

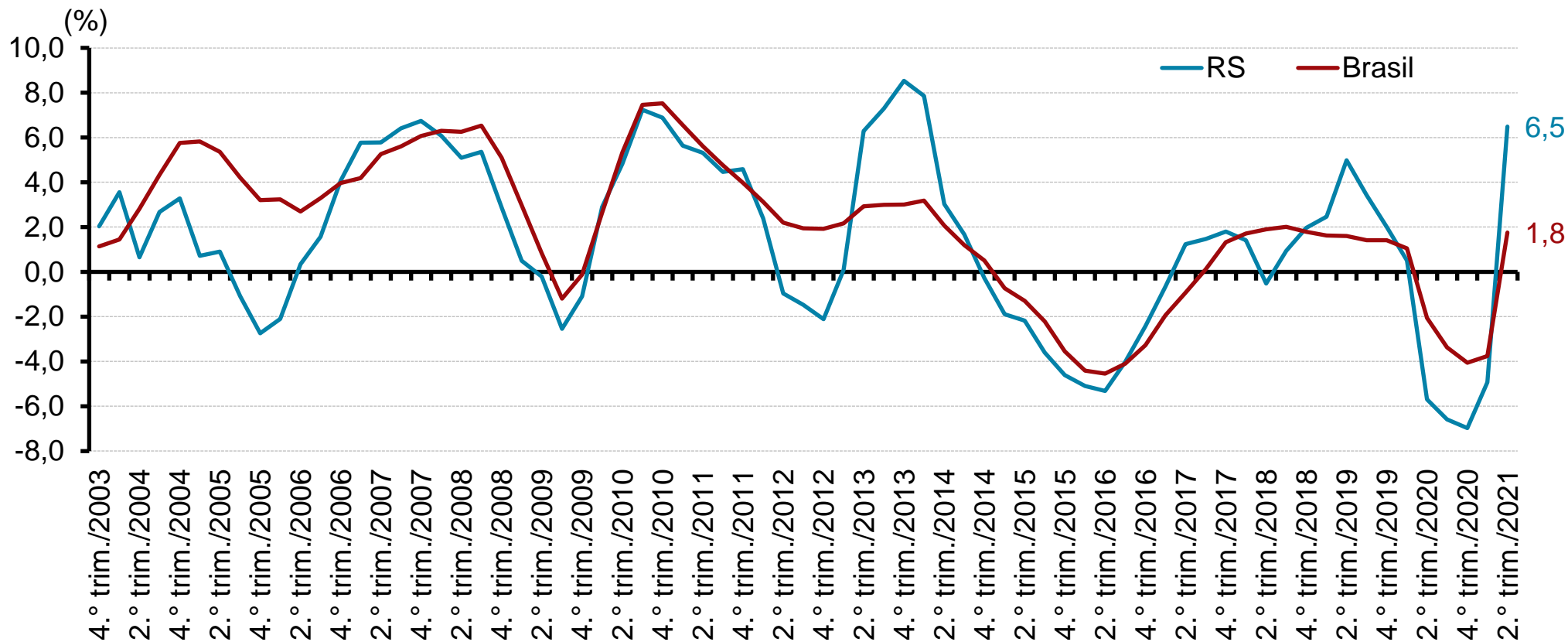
IBGE/Sistema de Contas Nacionais Trimestrais.



**Acumulado nos  
últimos quatro  
trimestres**

# Taxa acumulada em quatro trimestres — 2.º trim./2021

## Evolução das taxas de crescimento acumuladas em quatro trimestres do PIB do Rio Grande do Sul e do Brasil — 4.º trim./2003-2.º trim./2021



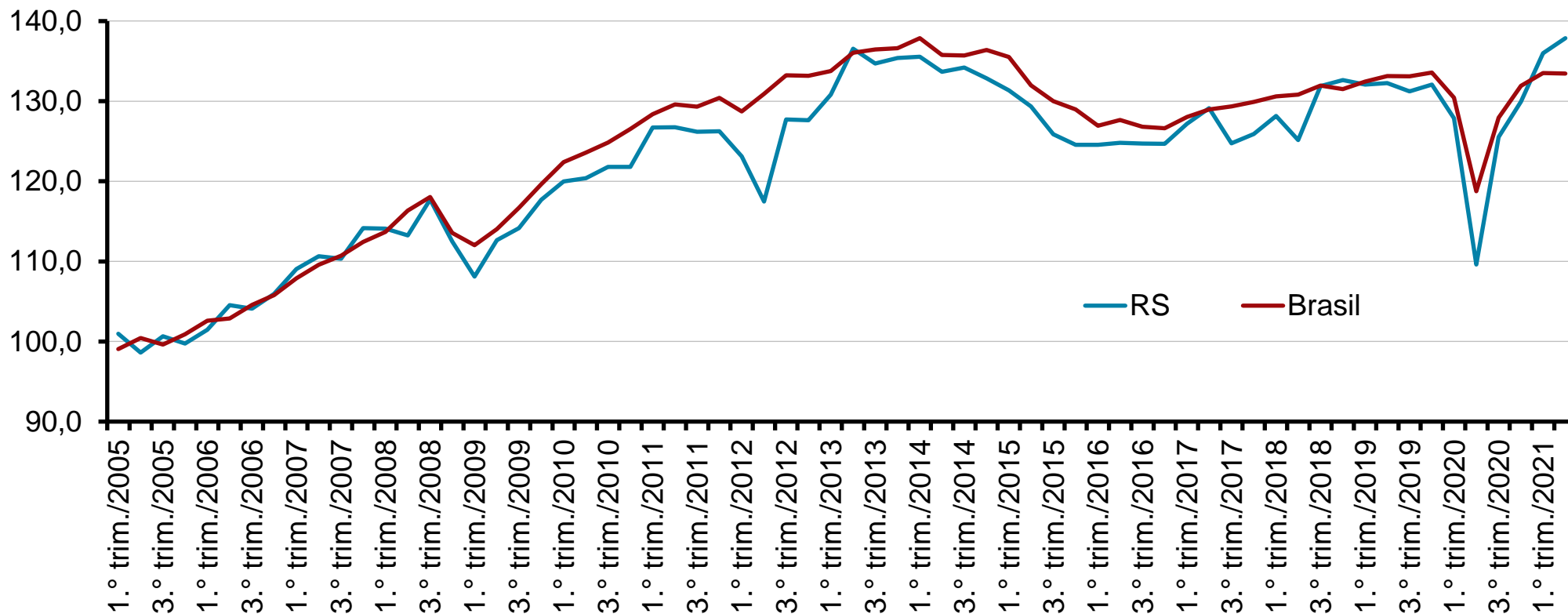
Fonte: SPGG-RS/DEE.  
IBGE/Sistema de Contas Nacionais Trimestrais.



# Nível do PIB

# Nível do PIB — com ajuste sazonal

## Índice do volume do PIB do Rio Grande do Sul e do Brasil — 1.º trim./2005-2.º trim./2021



Fonte: SPGG-RS/DEE.

IBGE/Sistema de Contas Nacionais Trimestrais.

Nota: Os índices têm como base 100 = 2005.

## **GOVERNO DO ESTADO DO RIO GRANDE DO SUL**

Governador: Eduardo Leite

Vice-Governador: Ranolfo Vieira Júnior

## **SECRETARIA DE PLANEJAMENTO, GOVERNANÇA E GESTÃO - SPGG**

Secretário: Claudio Gastal

Secretária Adjunta: Izabel Matte

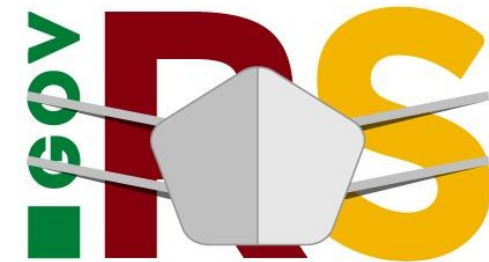
Subsecretário de Planejamento: Antonio Paulo Cargnin

## **DEPARTAMENTO DE ECONOMIA E ESTATÍSTICA - DEE**

Diretor: Pedro Tonon Zuanazzi

Chefe de Divisão de Análise Econômica: Vanessa Neumann Sulzbach

Técnicos: César Stallbaum Conceição, Martinho Lazzari e Vinícius Dias Fantinel



## **NOVAS FAÇANHAS**

NO PLANEJAMENTO,  
GOVERNANÇA E GESTÃO