



PIB.RS

Produto Interno Bruto do Rio Grande do Sul

Departamento de Economia e Estatística (DEE-SPGG)

4.º trimestre de 2020

GOV.RS
NOVAS FAÇANHAS
NO PLANEJAMENTO,
GOVERNANÇA E GESTÃO

1. Principais resultados
2. Trimestre sobre o trimestre imediatamente anterior
3. Trimestre sobre o mesmo trimestre do ano anterior
4. Acumulado no ano
5. Destaques setoriais do ano
6. Crescimento acumulado em quatro trimestres – evolução
7. Nível do PIB
8. Valores nominais de 2020



Taxas de crescimento do PIB do Rio Grande do Sul e do Brasil — 4.º trim./2020

	(%)	
PERÍODOS DE COMPARAÇÃO	RS	BRASIL
Trimestre / trimestre imediatamente anterior (com ajuste sazonal)	2,7	3,2
Trimestre / mesmo trimestre do ano anterior	-2,1	-1,1
Acumulado ao longo do ano / mesmo período do ano anterior	-7,0	-4,1
Últimos quatro trimestres / quatro trimestres imediatamente anteriores	-7,0	-4,1

Fonte: SPGG-RS/DEE.

IBGE/Sistema de Contas Nacionais Trimestrais.



Principais resultados — últimos cinco trimestres

Taxas de crescimento do PIB do Rio Grande do Sul – 4.º trim./2019 – 4.º trim./2020

PERÍODOS DE COMPARAÇÃO						(%)
	2019.IV	2020.I	2020.II	2020.III	2020.IV	
Trimestre/trimestre imediatamente anterior (com ajuste sazonal)	0,3	-2,3	-13,7	13,0	2,7	
Trimestre/mesmo trimestre do ano anterior	-0,4	-3,5	-17,1	-3,9	-2,1	
Acumulado no ano	2,0	-3,5	-10,7	-8,6	-7,0	
Acumulado nos últimos quatro trimestres	2,0	0,5	-5,7	-6,6	-7,0	

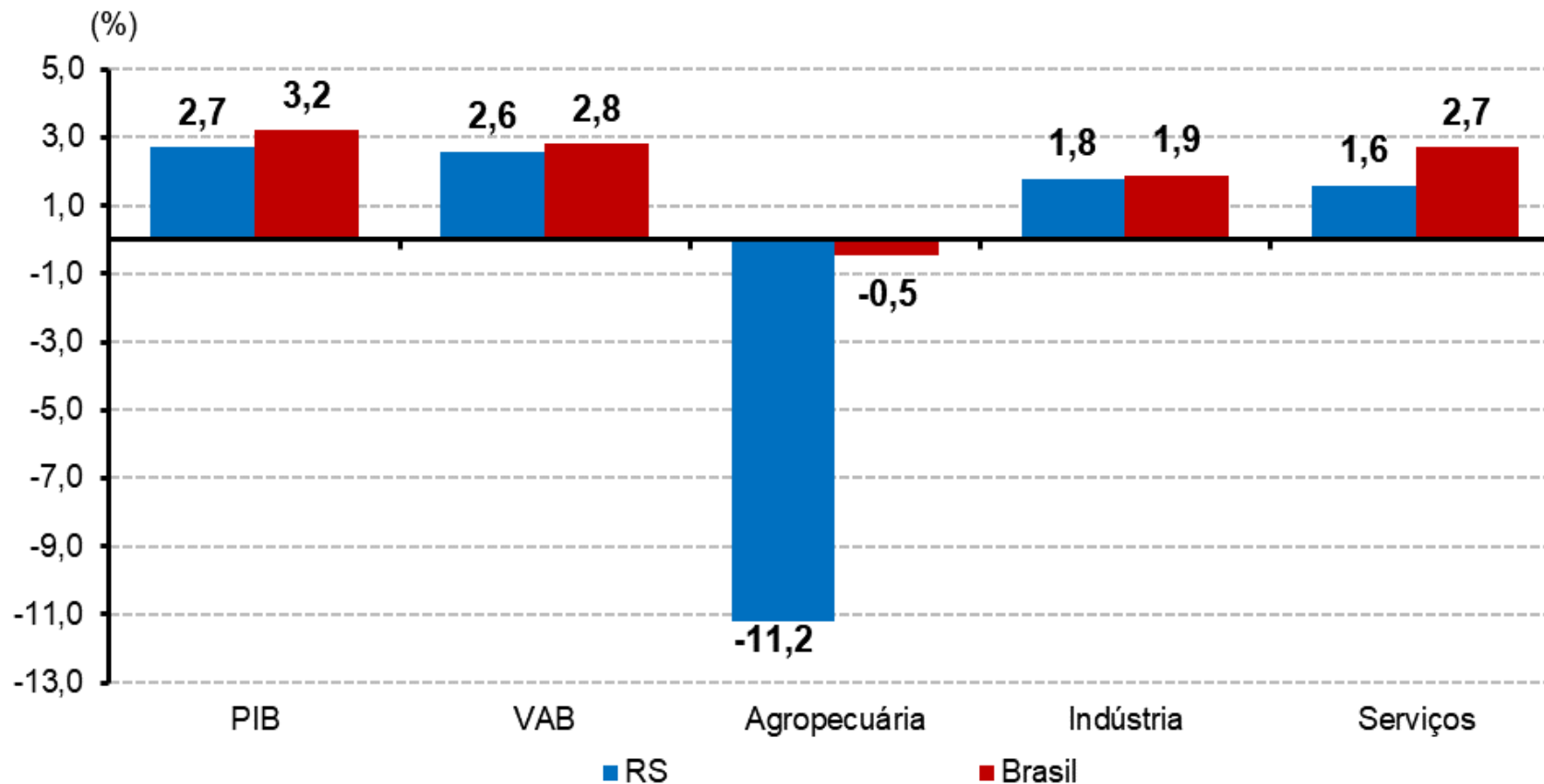
Fonte: SPGG-RS/DEE.



**Trimestre sobre o trimestre
imediatamente anterior**

Taxa contra o trimestre imediatamente anterior — 4.º trim./2020

Taxas de crescimento do PIB e do VAB, total e por atividades, do Rio Grande do Sul e do Brasil — 4.º trim./2020 / 3.º trim./2020 (com ajuste sazonal)



Fonte: SPGG-RS/DEE.
IBGE/Sistema de Contas Nacionais Trimestrais.



Taxas de crescimento do PIB, dos impostos e do VAB, total e por atividades econômicas, no Brasil e no Rio Grande do Sul — 4.º trim./2020 / 3.º trim./2020 (com ajuste sazonal)

(%)

ATIVIDADES ECONÔMICAS	RS	BRASIL
PIB	2,7	3,2
Valor Adicionado Bruto	2,6	2,8
Agropecuária	-11,2	-0,5
Indústria	1,8	1,9
Indústria extrativa mineral	1,8	-4,7
Indústria de transformação	5,6	4,9
Eletricidade e gás, água, esgoto e limpeza urbana	-25,8	-1,2
Construção	-1,0	-0,4
Serviços	1,6	2,7
Comércio	2,3	2,7
Transportes, armazenagem e correio	2,6	6,2
Serviços de informação	0,6	3,8
Intermediação financeira e seguros	-2,0	-0,3
Atividades imobiliárias	0,5	0,8
Outros serviços	4,5	6,8
Administração, educação e saúde públicas	1,2	1,8

Fonte: SPGG-RS/DEE.

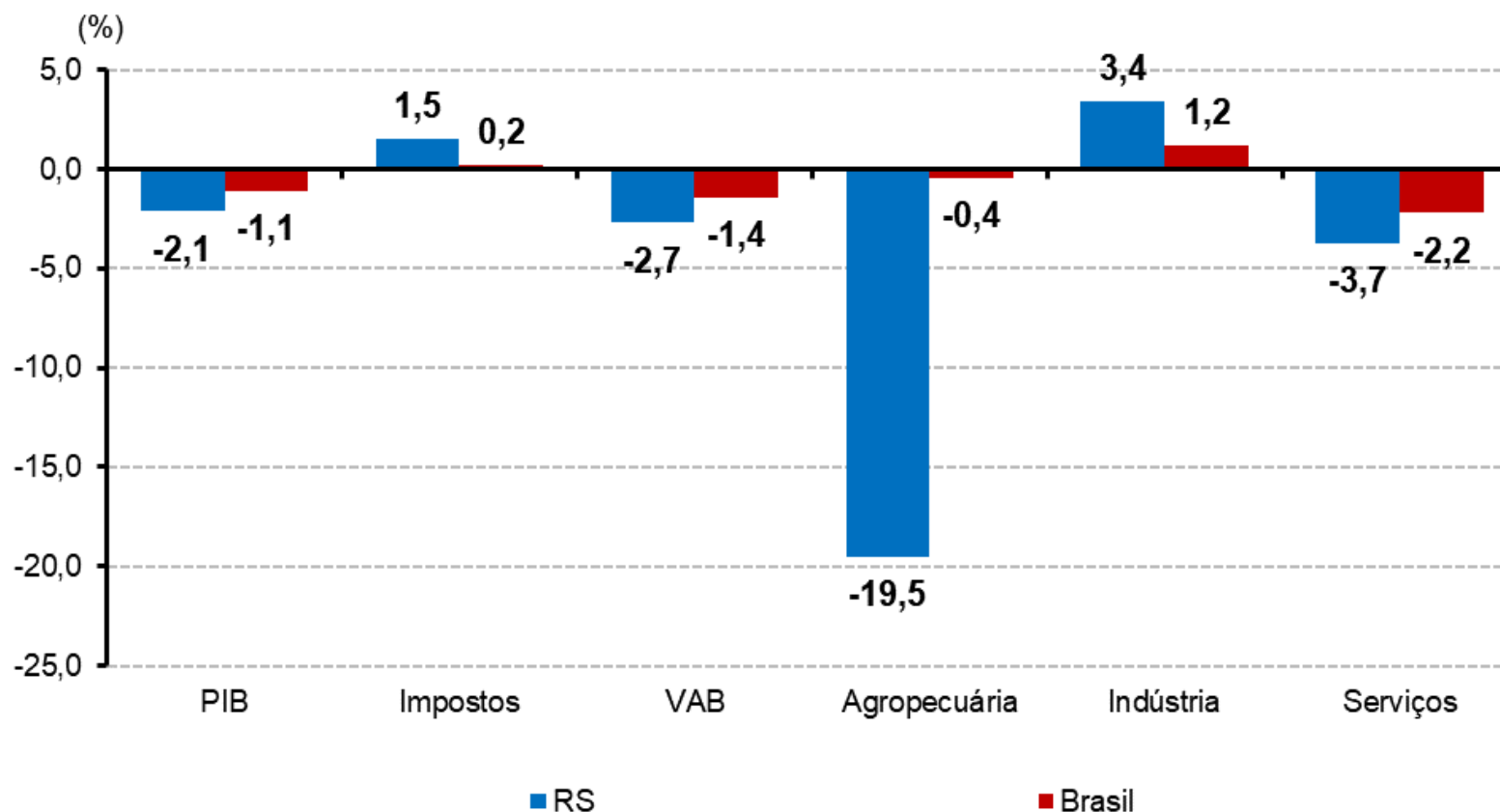
IBGE/Sistema de Contas Nacionais Trimestrais.



**Trimestre sobre o mesmo
trimestre do ano anterior**

Taxa contra o mesmo trimestre do ano anterior — 4.º trim./2020

Taxas de crescimento do PIB e do VAB, total e por atividades, do Rio Grande do Sul e do Brasil — 4.º trim./2020 / 4.º trim./2019



Fonte: SPGG-RS/DEE.
IBGE/Sistema de Contas Nacionais Trimestrais.



Taxas de crescimento do PIB, dos impostos e do VAB, total e por atividades econômicas, no Brasil e no Rio Grande do Sul — 4.º trim./2020 / 4.º trim./2019

(%)

ATIVIDADES ECONÔMICAS	RS	BRASIL
PIB	-2,1	-1,1
Impostos	1,5	0,2
Valor Adicionado Bruto	-2,7	-1,4
Agropecuária	-19,5	-0,4
Indústria	3,4	1,2
Indústria extrativa mineral	0,8	-6,7
Indústria de transformação	9,4	5,0
Eletricidade e gás, água, esgoto e limpeza urbana	-17,9	1,5
Construção	-6,4	-4,8
Serviços	-3,7	-2,2
Comércio	-2,3	2,5
Transportes, armazenagem e correio	-0,9	-4,3
Serviços de informação	-1,2	2,4
Intermediação financeira e seguros	-3,2	3,1
Atividades imobiliárias	1,7	3,5
Outros serviços	-9,4	-9,4
Administração, educação e saúde públicas	-1,7	-3,8

Fonte: SPGG-RS/DEE.

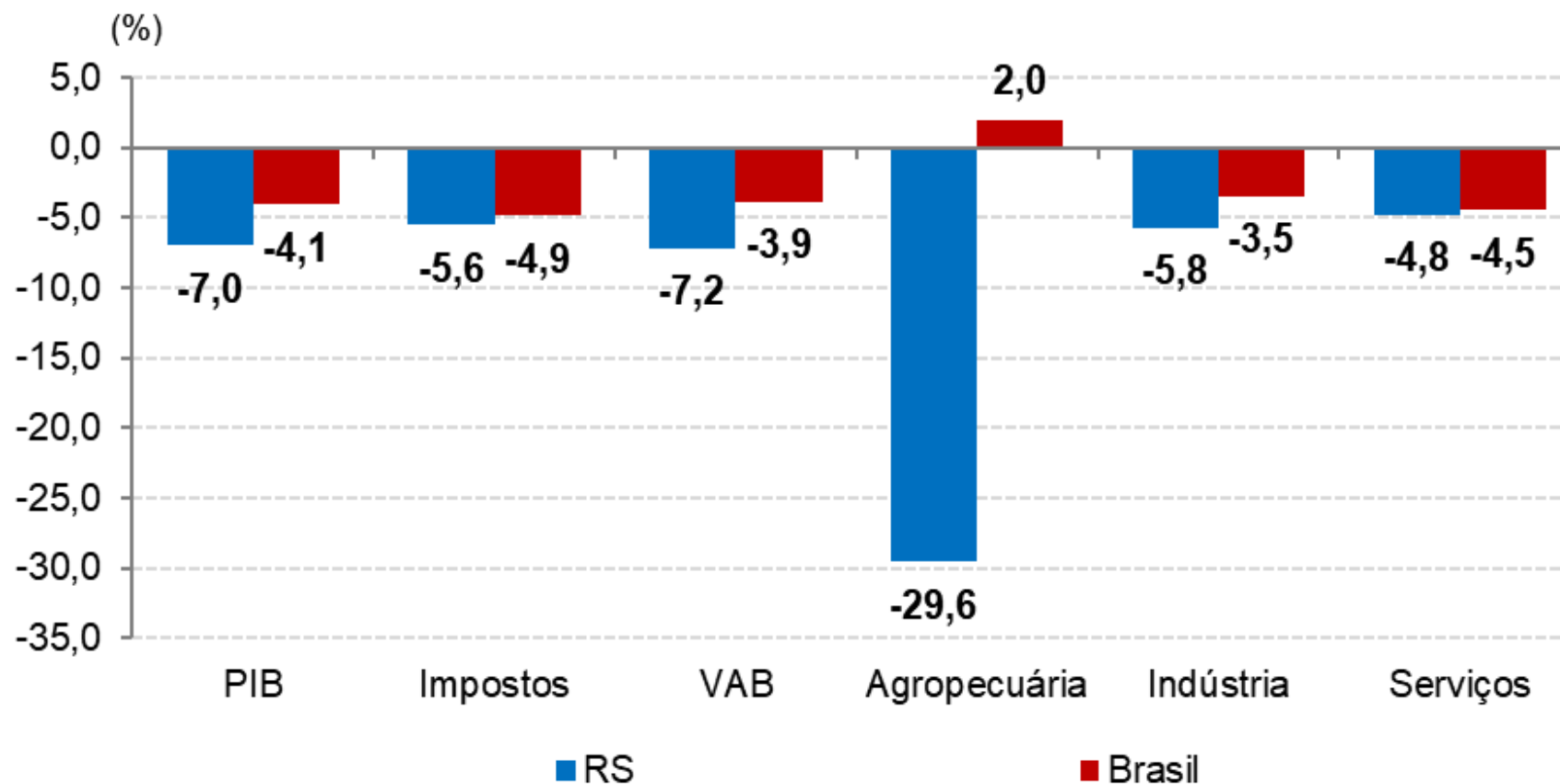
IBGE/Sistema de Contas Nacionais Trimestrais.



**Acumulado no ano
2020/2019**

Taxa acumulada no ano – 4º trim./2020

Taxas de crescimento do PIB e do VAB, total e por atividades, do Rio Grande do Sul e do Brasil — 2020/2019



Fonte: SPGG-RS/DEE.
IBGE/Sistema de Contas Nacionais Trimestrais.



Destques setoriais do ano

Taxa de crescimento do PIB, dos impostos e do VAB, total e por atividades econômicas, no Brasil e no Rio Grande do Sul — 2020/2019

(%)

ATIVIDADES ECONÔMICAS	RS	BRASIL
PIB	-7,0	-4,1
Impostos	-5,6	-4,9
Valor Adicionado Bruto	-7,2	-3,9
Agropecuária	-29,6	2,0
Indústria	-5,8	-3,5
Indústria extrativa mineral	-0,2	1,3
Indústria de transformação	-3,9	-4,3
Eletricidade e gás, água, esgoto e limpeza urbana	-13,7	-0,4
Construção	-8,1	-7,0
Serviços	-4,8	-4,5
Comércio	-5,4	-3,1
Transportes, armazenagem e correio	-1,9	-9,2
Serviços de informação	-0,6	-0,2
Intermediação financeira e seguros	0,5	4,0
Atividades imobiliárias	1,4	2,5
Outros serviços	-12,0	-12,1
Administração, educação e saúde públicas	-2,2	-4,7

Fonte: SPGG-RS/DEE.

IBGE/Sistema de Contas Nacionais Trimestrais



Taxa de crescimento do PIB, dos impostos e do VAB, total e por atividades econômicas, no Brasil e no Rio Grande do Sul — 2020/2019

(%)

ATIVIDADES ECONÔMICAS	RS	BRASIL
PIB	-7,0	-4,1
Impostos	-5,6	-4,9
Valor Adicionado Bruto	-7,2	-3,9
Agropecuária	-29,6	2,0
Indústria	-5,8	-3,5
Indústria extrativa mineral	-0,2	1,3
Indústria de transformação	-3,9	-4,3
Eletricidade e gás, água, esgoto e limpeza urbana	-13,7	-0,4
Construção	-8,1	-7,0
Serviços	-4,8	-4,5
Comércio	-5,4	-3,1
Transportes, armazenagem e correio	-1,9	-9,2
Serviços de informação	-0,6	-0,2
Intermediação financeira e seguros	0,5	4,0
Atividades imobiliárias	1,4	2,5
Outros serviços	-12,0	-12,1
Administração, educação e saúde públicas	-2,2	-4,7

Atividades
mais afetadas
pela
estiagem

Fonte: SPGG-RS/DEE.

IBGE/Sistema de Contas Nacionais Trimestrais

Estimativa do impacto direto da estiagem sobre o PIB gaúcho em 2020

- **Suposição: se a agropecuária e a atividade de eletricidade e gás, água, esgoto e limpeza urbana tivessem crescido à mesma taxa do Brasil, o PIB do Rio Grande do Sul teria apresentado queda aproximada de 4,3%, e não de 7,0%;**
- **Ou seja, o impacto direto estimado da estiagem sobre o PIB do RS foi de 2,7 pontos percentuais.**



Taxa de crescimento do PIB, dos impostos e do VAB, total e por atividades econômicas, no Brasil e no Rio Grande do Sul — 2020/2019

Atividades
mais afetadas
pela
pandemia

(%)

ATIVIDADES ECONÔMICAS	RS	BRASIL
PIB	-7,0	-4,1
Impostos	-5,6	-4,9
Valor Adicionado Bruto	-7,2	-3,9
Agropecuária	-29,6	2,0
Indústria	-5,8	-3,5
Indústria extrativa mineral	-0,2	1,3
Indústria de transformação	-3,9	-4,3
Eletricidade e gás, água, esgoto e limpeza urbana	-13,7	-0,4
Construção	-8,1	-7,0
Serviços	-4,8	-4,5
Comércio	-5,4	-3,1
Transportes, armazenagem e correio	-1,9	-9,2
Serviços de informação	-0,6	-0,2
Intermediação financeira e seguros	0,5	4,0
Atividades imobiliárias	1,4	2,5
Outros serviços	-12,0	-12,1
Administração, educação e saúde públicas	-2,2	-4,7

Fonte: SPGG-RS/DEE.

IBGE/Sistema de Contas Nacionais Trimestrais

Taxa de crescimento do PIB, dos impostos e do VAB, total e por atividades econômicas, no Brasil e no Rio Grande do Sul — 2020/2019

(%)

ATIVIDADES ECONÔMICAS	RS	BRASIL
PIB	-7,0	-4,1
Impostos	-5,6	-4,9
Valor Adicionado Bruto	-7,2	-3,9
Agropecuária	-29,6	2,0
Indústria	-5,8	-3,5
Indústria extrativa mineral	-0,2	1,3
Indústria de transformação	-3,9	-4,3
Eletricidade e gás, água, esgoto e limpeza urbana	-13,7	-0,4
Construção	-8,1	-7,0
Serviços	-4,8	-4,5
Comércio	-5,4	-3,1
Transportes, armazenagem e correio	-1,9	-9,2
Serviços de informação	-0,6	-0,2
Intermediação financeira e seguros	0,5	4,0
Atividades imobiliárias	1,4	2,5
Outros serviços	-12,0	-12,1
Administração, educação e saúde públicas	-2,2	-4,7

Fonte: SPGG-RS/DEE.

IBGE/Sistema de Contas Nacionais Trimestrais





Variações na produção dos principais produtos agrícolas

Arroz

8,3%

Fumo

-22,7%

Milho

-26,7%

Soja

-38,9%

Trigo

-8,0%

Fonte: IBGE.



Taxa de crescimento do PIB, dos impostos e do VAB, total e por atividades econômicas, no Brasil e no Rio Grande do Sul — 2020/2019

(%)

ATIVIDADES ECONÔMICAS	RS	BRASIL
PIB	-7,0	-4,1
Impostos	-5,6	-4,9
Valor Adicionado Bruto	-7,2	-3,9
Agropecuária	-29,6	2,0
Indústria	-5,8	-3,5
Indústria extrativa mineral	-0,2	1,3
Indústria de transformação	-3,9	-4,3
Eletricidade e gás, água, esgoto e limpeza urbana	-13,7	-0,4
Construção	-8,1	-7,0
Serviços	-4,8	-4,5
Comércio	-5,4	-3,1
Transportes, armazenagem e correio	-1,9	-9,2
Serviços de informação	-0,6	-0,2
Intermediação financeira e seguros	0,5	4,0
Atividades imobiliárias	1,4	2,5
Outros serviços	-12,0	-12,1
Administração, educação e saúde públicas	-2,2	-4,7

Fonte: SPGG-RS/DEE.


IBGE/Sistema de Contas Nacionais Trimestrais



Destaques da indústria de transformação

Taxas de crescimento do volume físico das atividades industriais do Rio Grande do Sul — 2020/2019

ATIVIDADES INDUSTRIAIS	TAXAS (%)
Produtos de metal, exceto máquinas e equipamentos	8,8
Celulose, papel e produtos de papel	5,3
Produtos do fumo	8,9
Bebidas	1,6
Produtos de borracha e de material plástico	0,8
Metalurgia	-1,7
Coque, produtos derivados do petróleo e biocombustíveis	-0,8
Máquinas e equipamentos	-0,5
Produtos alimentícios	-0,5
Produtos de minerais não-metálicos	-10,7
Produtos químicos	-4,4
Móveis	-10,0
Veículos automotores, reboques e carrocerias	-21,9
Couros e artefatos de couro, artigos para viagem e calçados	-21,9



Fonte: IBGE - PIM.

Destaques da indústria de transformação



Produtos de metal

8,8%



Celulose e papel

5,3%



Produtos do fumo

8,9%

Fonte: IBGE.



Destaques da indústria de transformação



Móveis

-10,0%



Veículos, reboques e carrocerias

-21,9%



Couros e calçados

-21,9%

Fonte: IBGE.



Taxa de crescimento do PIB, dos impostos e do VAB, total e por atividades econômicas, no Brasil e no Rio Grande do Sul — 2020/2019

(%)

ATIVIDADES ECONÔMICAS	RS	BRASIL
PIB	-7,0	-4,1
Impostos	-5,6	-4,9
Valor Adicionado Bruto	-7,2	-3,9
Agropecuária	-29,6	2,0
Indústria	-5,8	-3,5
Indústria extrativa mineral	-0,2	1,3
Indústria de transformação	-3,9	-4,3
Eletricidade e gás, água, esgoto e limpeza urbana	-13,7	-0,4
Construção	-8,1	-7,0
Serviços	-4,8	-4,5
Comércio	-5,4	-3,1
Transportes, armazenagem e correio	-1,9	-9,2
Serviços de informação	-0,6	-0,2
Intermediação financeira e seguros	0,5	4,0
Atividades imobiliárias	1,4	2,5
Outros serviços	-12,0	-12,1
Administração, educação e saúde públicas	-2,2	-4,7

Fonte: SPGG-RS/DEE.

IBGE/Sistema de Contas Nacionais Trimestrais



Taxas de crescimento do volume de vendas das atividades comerciais do Rio Grande do Sul — 2020/2019

(%)

ATIVIDADES COMERCIAIS	TAXAS
Hipermercados e supermercados	5,9
Comércio de materiais de construção	8,4
Artigos farmacêuticos, médicos, ortopédicos, de perfumaria e cosméticos	4,0
Móveis e eletrodomésticos	-0,9
Equipamentos e materiais para escritório, informática e comunicação	-18,8
Outros artigos de uso pessoal e doméstico	-5,2
Livros, jornais, revistas e papelaria	-34,4
Combustíveis e lubrificantes	-9,4
Comércio de veículos	-20,2
Tecidos, vestuário e calçados	-28,8

3

7

Fonte: IBGE - PMC.
Detran-RS.



Hiper e supermercados

5,9%



Material de construção

8,4%



**Artigos farmacêuticos, de
perfumaria e cosméticos**

4,0%

Fonte: IBGE.





Combustíveis e lubrificantes **-9,4%**



Veículos automotores **-20,2%**



Tecidos, vestuário e calçados **-28,8%**

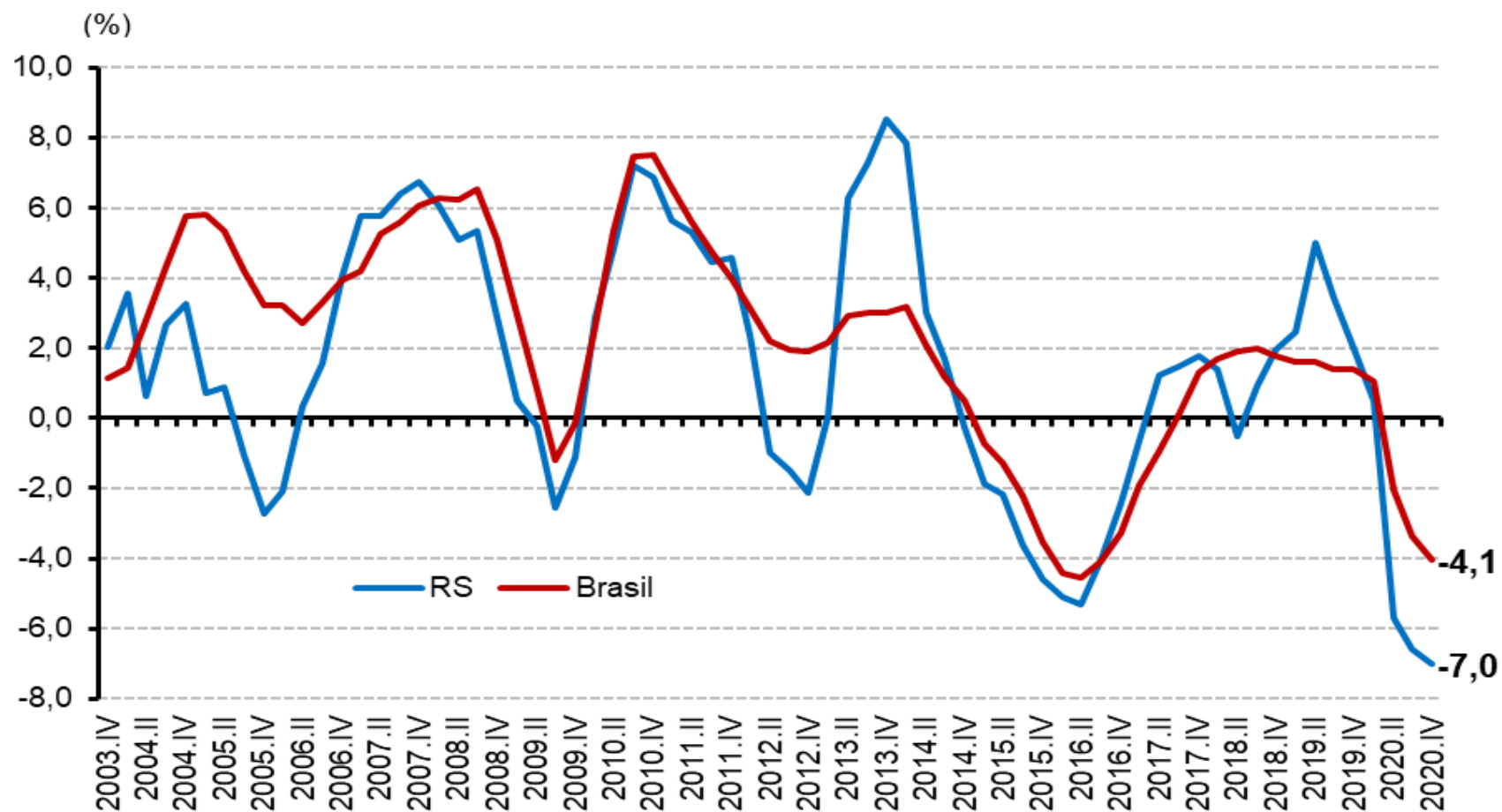
Fonte: IBGE.



**Acumulado nos
últimos quatro
trimestres**

Taxa acumulada em quatro trimestres — 4.º trim./2020

Taxa de crescimento acumulada em quatro trimestres do PIB do Rio Grande do Sul e do Brasil — 4.º trim./2003 – 4.º trim./2020



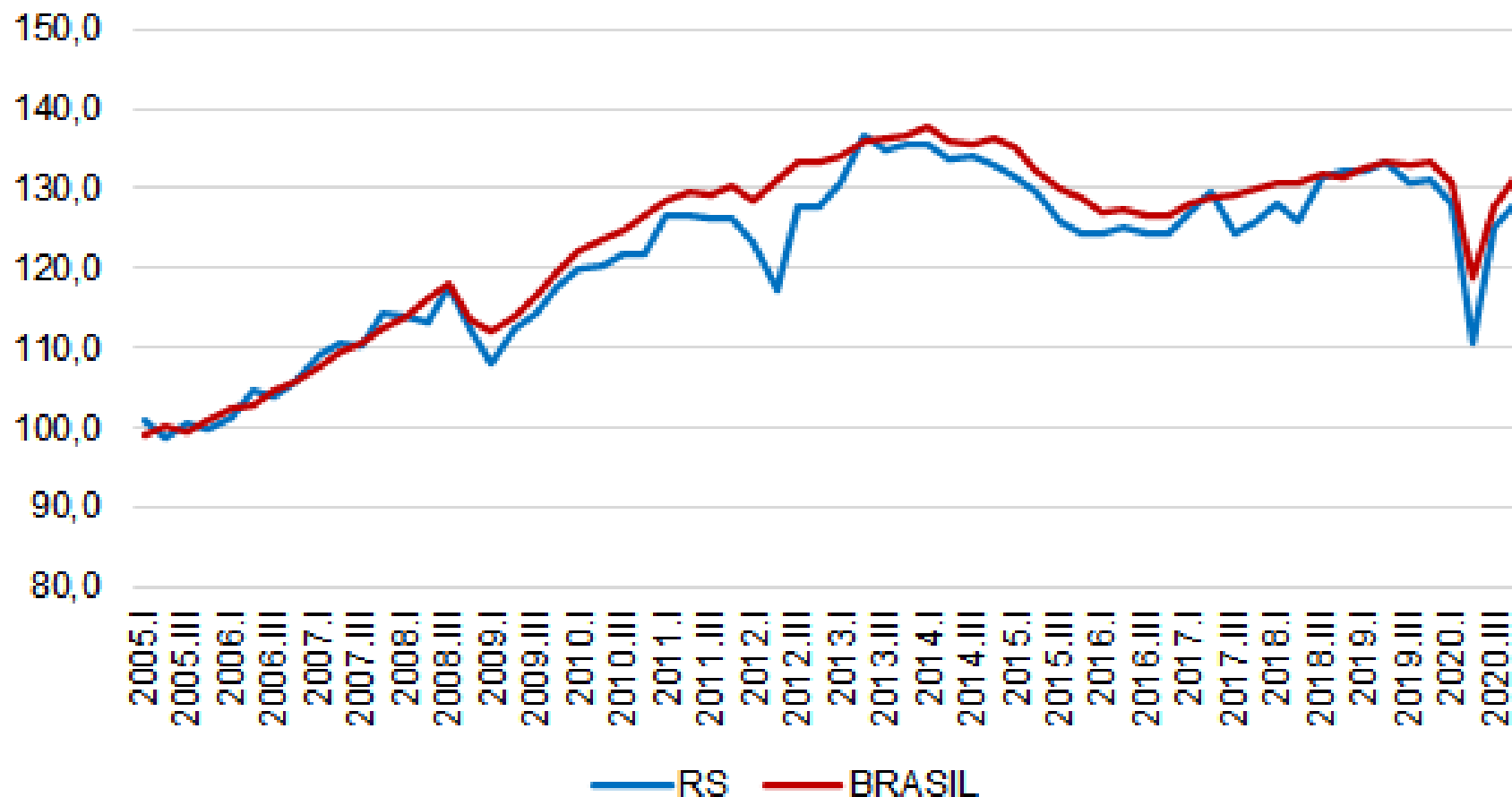
Fonte: SPGG-RS/DEE.
IBGE/Sistema de Contas Nacionais Trimestrais.



Nível do PIB

Nível do PIB — com ajuste sazonal

Nível do volume do PIB do Rio Grande do Sul e do Brasil
— 1.º trim./2005 – 4.º trim./2020



Fonte: SPGG-RS/DEE.
IBGE/Sistema de Contas Nacionais Trimestrais.
Índice 100 = 2005.



Valores nominais de 2020

Valor corrente do PIB de 2020

R\$ 473,419 bilhões

6,4% do PIB nacional

PIB *per capita* de 2020

R\$ 41.449,67

Queda real de 7,4%

17,8% maior que o PIB *per capita* nacional



GOVERNO DO ESTADO DO RIO GRANDE DO SUL

Governador: Eduardo Leite

Vice-Governador: Ranolfo Vieira Júnior

SECRETARIA DE PLANEJAMENTO, GOVERNANÇA E GESTÃO - SPGG

Secretário: Claudio Gastal

Secretária Adjunta: Izabel Matte

Subsecretário de Planejamento: Antonio Paulo Cargnin

DEPARTAMENTO DE ECONOMIA E ESTATÍSTICA - DEE

Diretor: Pedro Tonon Zuanazzi

Chefe de Divisão de Indicadores Estruturais: Vanessa Neumann Sulzbach

Técnicos: César Stallbaum Conceição, Martinho Lazzari e Vinícius Dias Fantinel



NOVAS FAÇANHAS

NO PLANEJAMENTO,
GOVERNANÇA E GESTÃO

