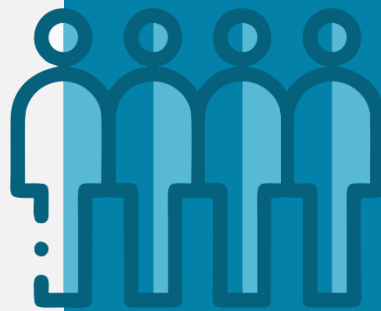


ÍNDICE DE DESENVOLVIMENTO SOCIOECONÔMICO - IDESE Revisão 2020 (2013 a 2018)

Departamento de Economia e Estatística | **DEE/SPGG**

rs.gov.br



Histórico

- Inspiração no padrão IDH do PNUD, de 1990
- Índice de Desenvolvimento Social (IDS), de 1996
- Índice Social Municipal Ampliado (ISMA), de 1998
- Índice de Desenvolvimento Socioeconômico (Idese), de 2003
- Novo Idese, de 2013

Idese Revisão 2020:

- Dados inéditos para 2017 e 2018
- Série recalculada de 2013 a 2016



Principais atualizações

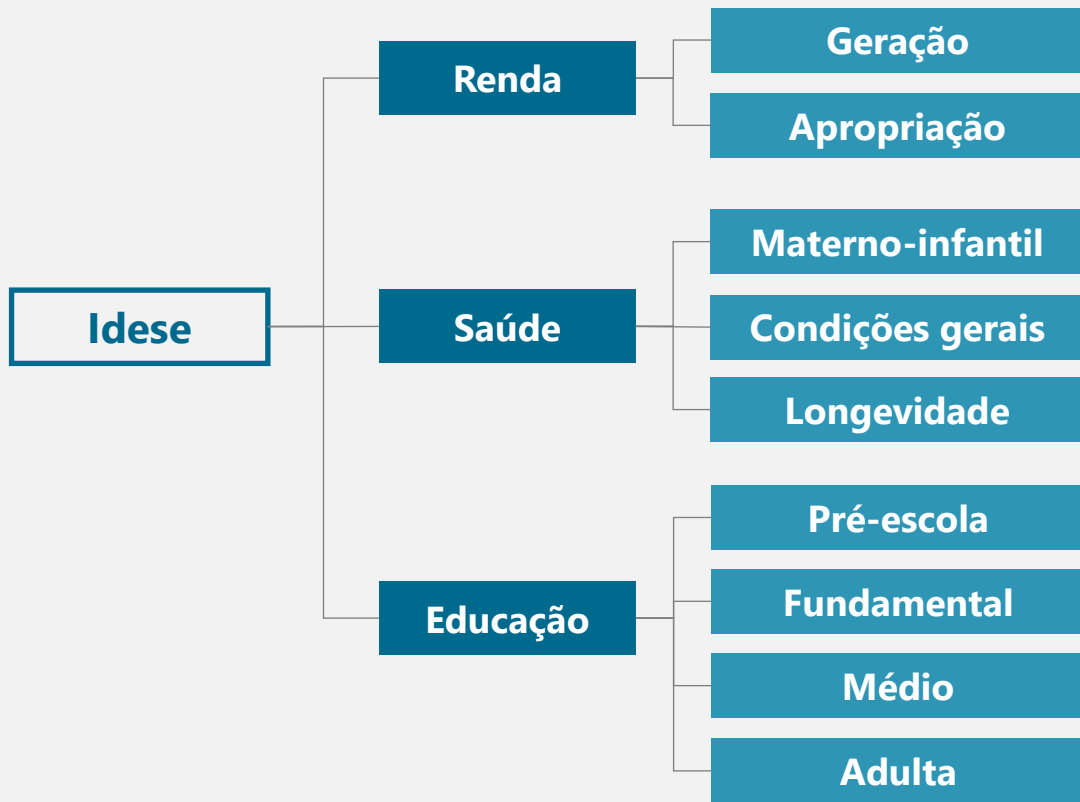
- Atualização de todas as estimativas populacionais para a metodologia de 2018;
- Utilização do componente de rendimento domiciliar per capita da PNAD Contínua para toda a série da renda apropriada;
- Aprimoramento dos dados de consumo residencial de energia elétrica como componente em toda a série da renda apropriada;
- Correção do PIB de 2016;



Aplicações

- Diagnóstico socioeconômico de municípios e regiões
- Desenho de mecanismos de combate às desigualdades e promoção do desenvolvimento
- Avaliação de políticas públicas voltadas à melhoria das condições de vida da população.



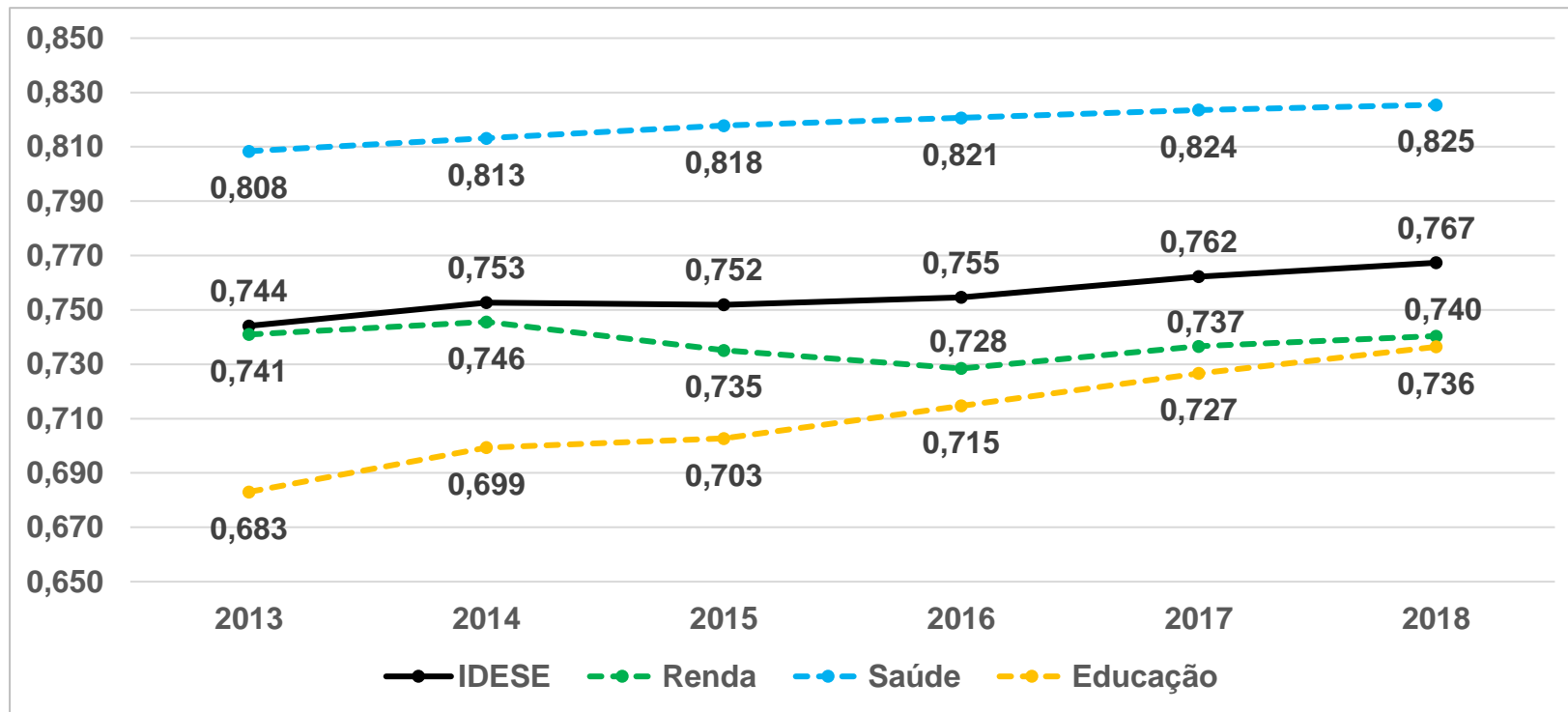


Escala de 0 a 1:

Alto: >0,800
Médio: 0,500 a 0,799
Baixo: <0,500



Resultados para o Rio Grande do Sul



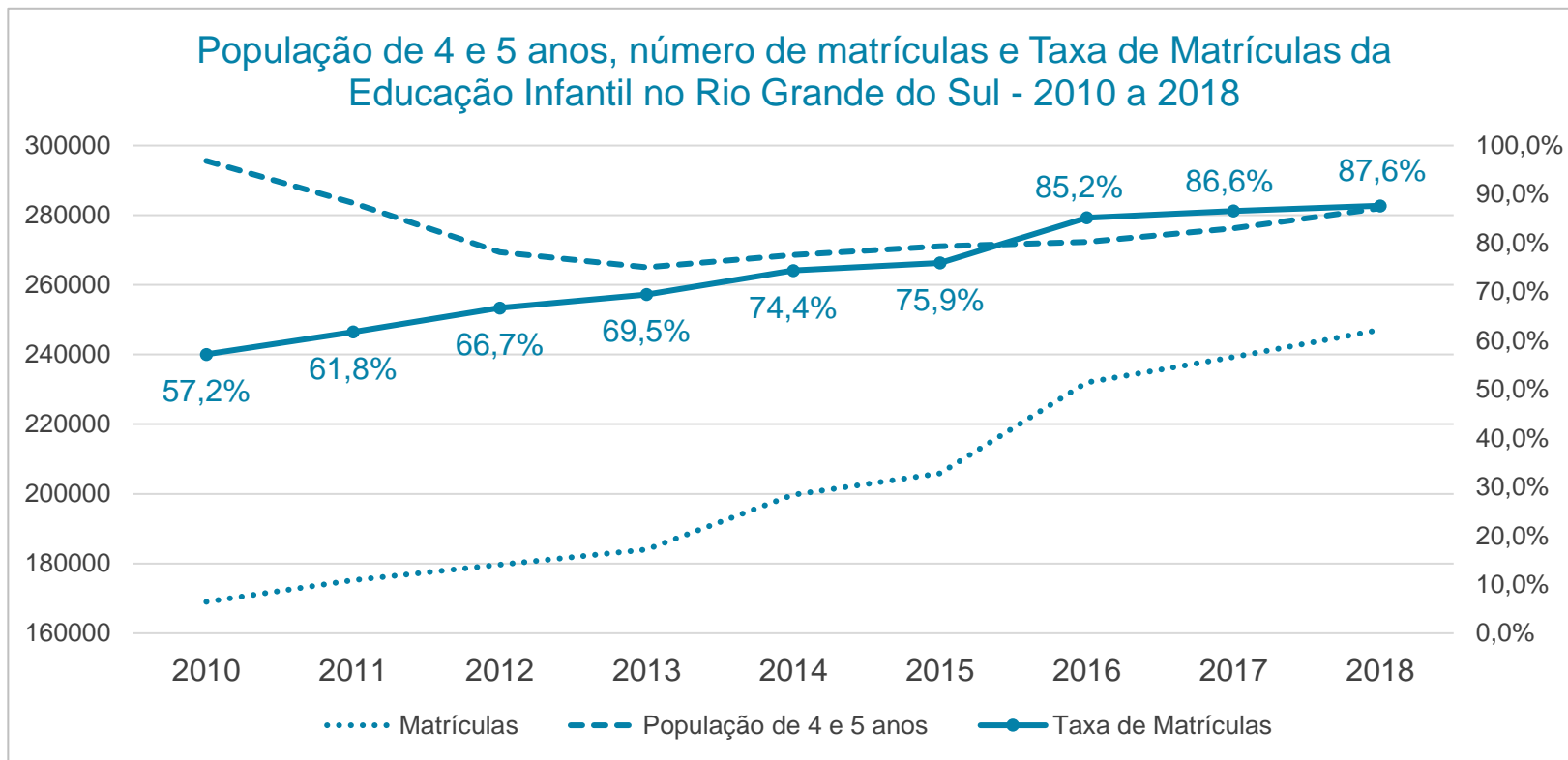
Bloco Educação = 0,736

	2016	2017	2018	Var. 2016-18
Infantil	0,852	0,866	0,876	+2,8%
Fundamental	0,713	0,736	0,736	+3,2%
Médio	0,697	0,702	0,726	+4,2% *
Adulto	0,597	0,602	0,608	+1,8%

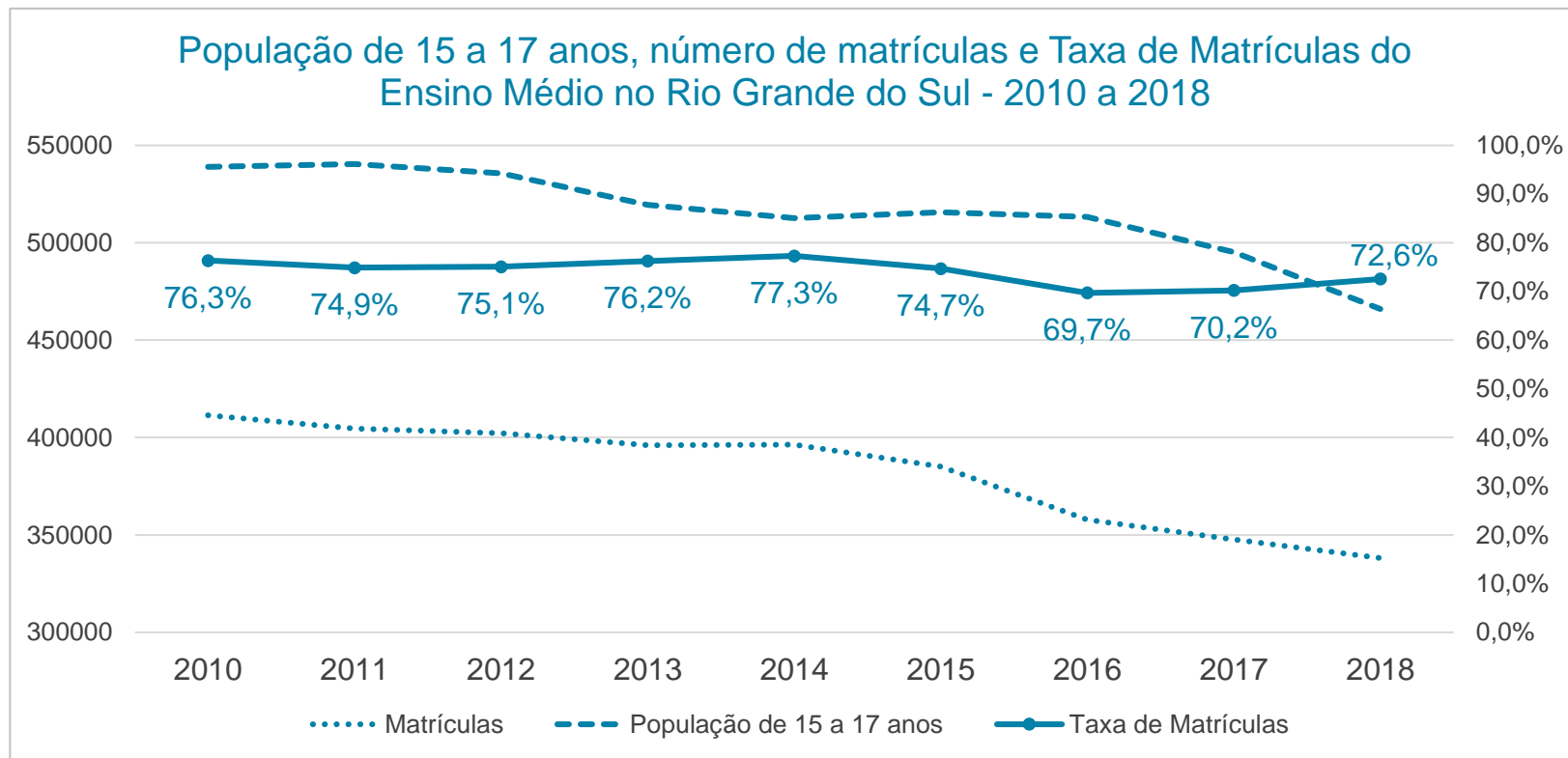
* Embora tenha havido queda no número total de matrículas ela foi inferior à queda na população entre 15 e 17 anos no RS.



Educação Infantil

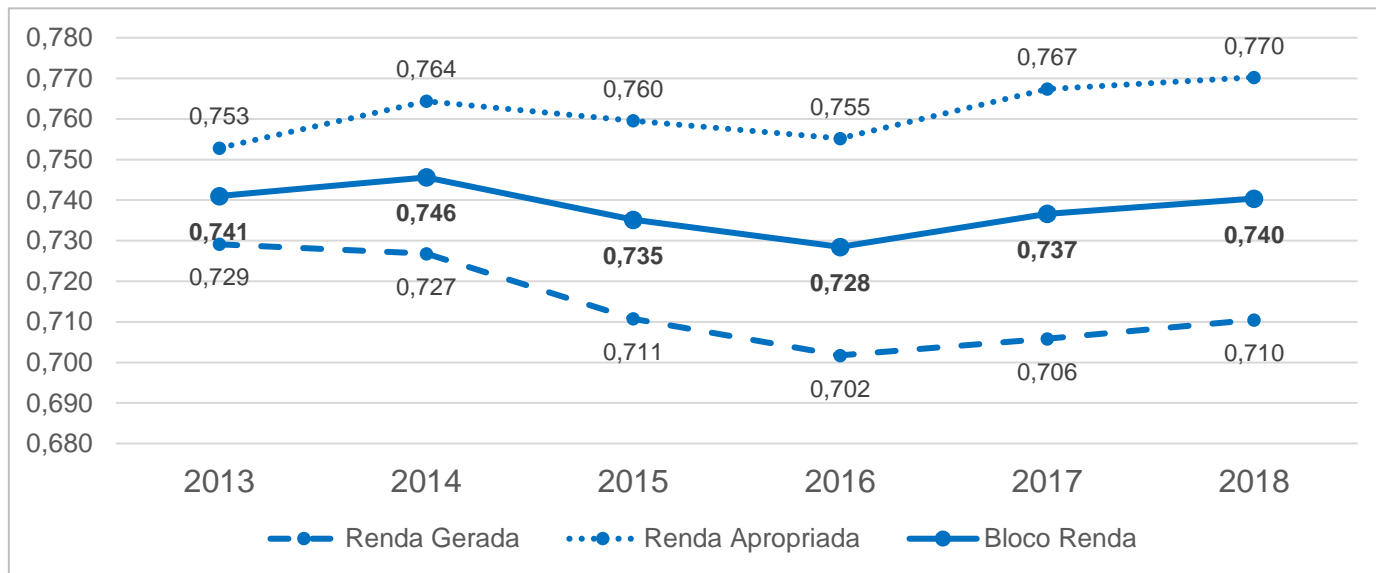


Ensino Médio



Bloco Renda = 0,740

	2016	2017	2018	Var. 2016-18
Geração	0,702	0,706	0,710	+1,40%
Apropriação	0,755	0,767	0,770	+1,99%



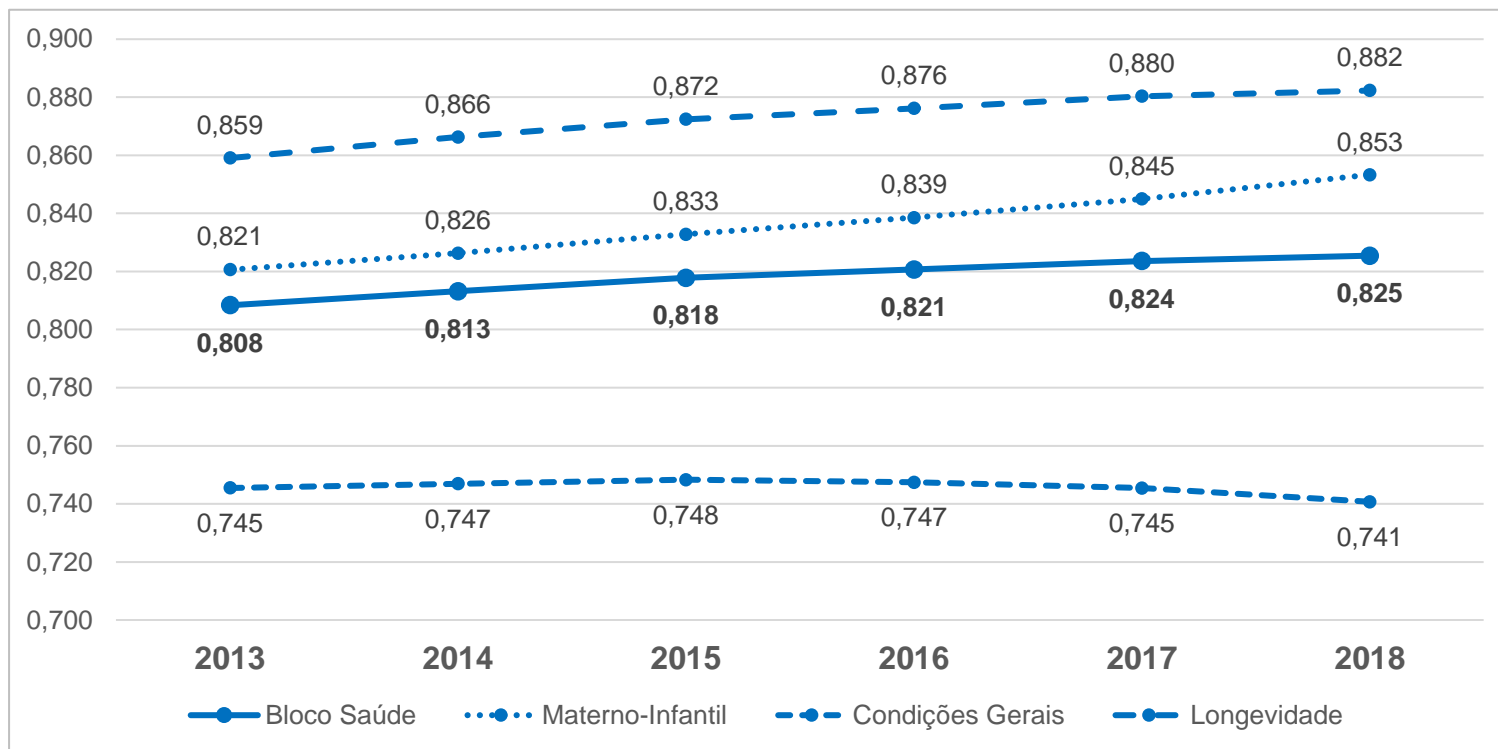
Bloco Saúde = 0,825

	2016	2017	2018	Var. 2016-18
Materno-Infantil	0,839	0,845	0,853	+1,67%
Condições Gerais	0,747	0,745	0,741	-0,80% *
Longevidade	0,876	0,880	0,882	+0,68%

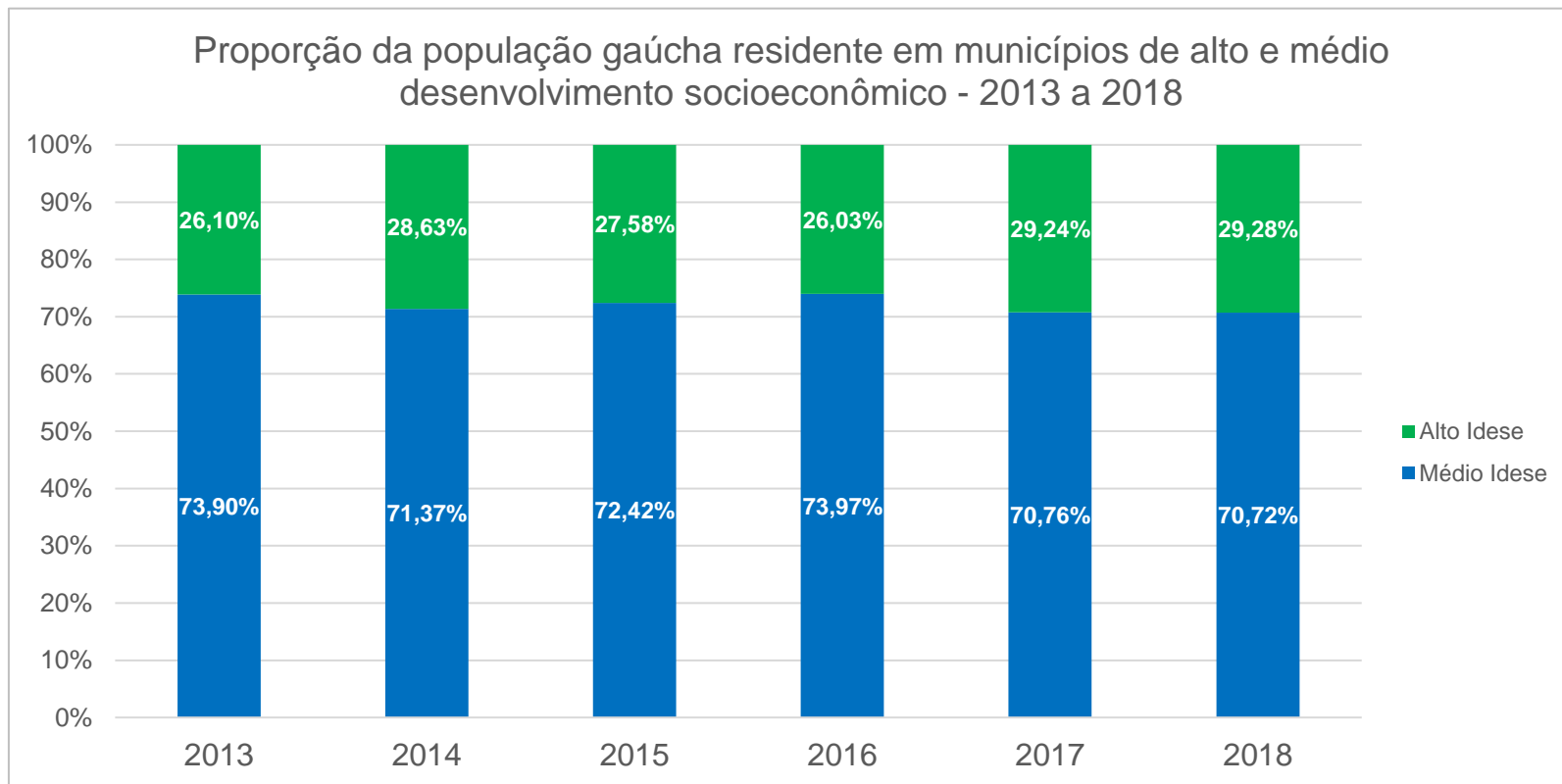
* Piora nos óbitos por causas evitáveis



Bloco Saúde = 0,825



Resultados municipais



Ranking geral

Revisão 2020					
2016	2016	2017	2018		Idese
1º	1º	1º	1º	Carlos Barbosa	0,885
4º	4º	3º	2º	Água Santa	0,871
5º	7º	4º	3º	Veranópolis	0,863
2º	2º	2º	4º	Aratiba	0,858
13º	8º	5º	5º	Guabiju	0,858

- **Carlos Barbosa** já liderava há 7 anos o Idese em 2016, ainda lidera em todos os anos da nova revisão;
- **Água Santa** sustenta sua colocação com sua liderança no Bloco Renda, que é verificada em 5 anos da série nova;
- **Veranópolis** vem crescendo com melhora de indicadores renda e saúde, embora tenha piorado indicadores de ensino fundamental e médio;
- **Aratiba** recua pela perda de mais de um ponto na nota da Prova Brasil para séries iniciais em 2017;
- **Guabiju** melhorias importantes nos indicadores de condições gerais de saúde e renda (não tinha nota Prova Brasil anos iniciais antes de 2017);



Ranking por Bloco em 2018

Educação

1. Picada Café	0,862
2. Nova Petrópolis	0,858
3. Severiano de Almeida	0,848

Picada Café lidera com 100% de taxa de matrículas na educação infantil e Ensino Médio, além de boa nota na Prova Brasil para anos finais do Fundamental.

Renda

1. Água Santa	0,954
2. Carlos Barbosa	0,935
3. Tupandi	0,902

Água Santa lidera em 5 anos da série revisada do Idese para o Bloco Renda, mantendo a posição anterior às atualizações do índice.

Saúde

1. Nova Pádua	0,931
2. Nova Roma do Sul	0,927
3. Santo Expedito do Sul	0,926

Nova Pádua lidera o Bloco Saúde com o melhor subíndice de longevidade em todos os anos e uma incidência muito pequena de mortes por causas evitáveis no sub-bloco das condições gerais de saúde.



Ranking por faixa de população em 2018

Municípios com mais de 100 mil hab.

1. Bento Gonçalves	0,834
2. Caxias do Sul*	0,823
3. Porto Alegre*	0,823

Municípios de 20 mil a 100 mil hab.

1. Carlos Barbosa	0,885
2. Veranópolis	0,863
3. Garibaldi	0,831

Municípios de 5 mil a 20 mil hab.

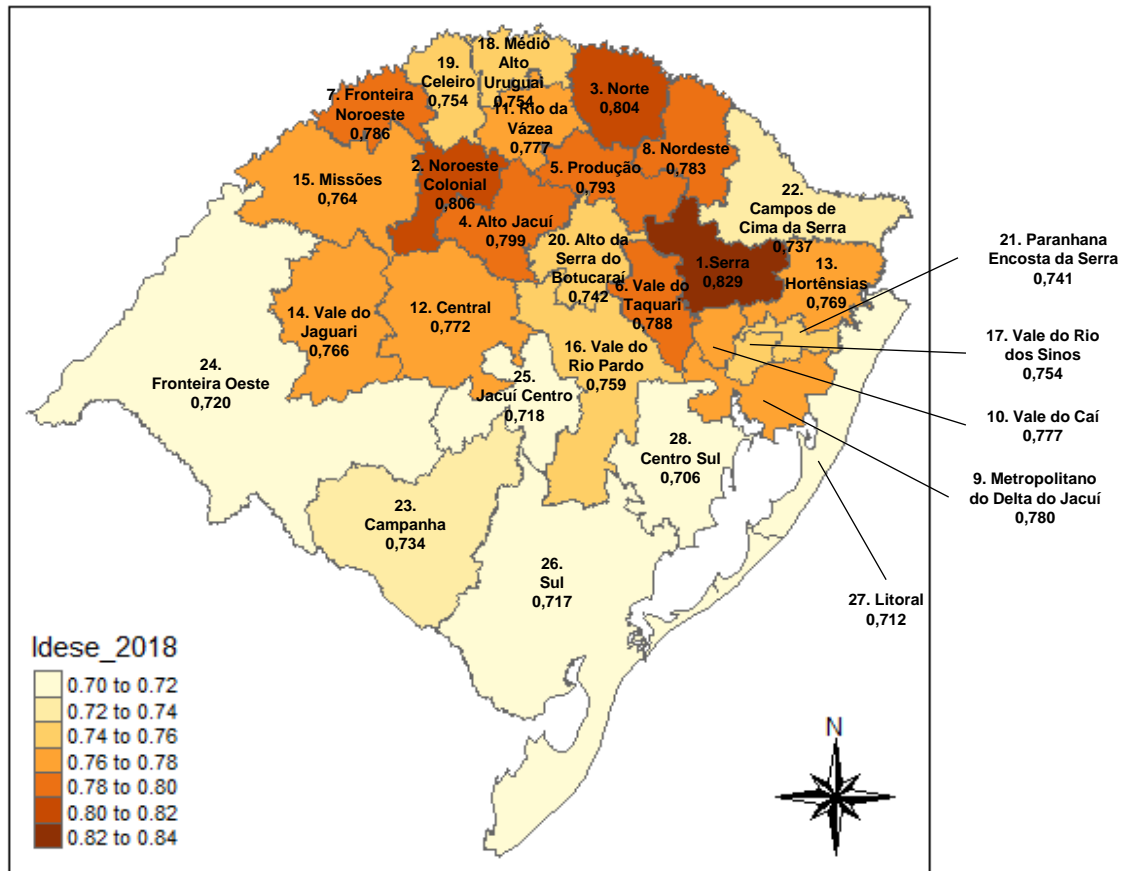
1. Aratiba	0,858
2. Antônio Prado	0,836
3. Sertão	0,836

Municípios de até 5 mil hab.

1. Água Santa	0,871
2. Guabiju	0,858
3. Ipiranga do Sul	0,848



Ranking Coredes



Acessando os dados do Idese

<http://visualiza.dee.planejamento.rs.gov.br/idese/>



GOVERNO DO ESTADO DO RIO GRANDE DO SUL

Governador: Eduardo Leite

Vice-Governador: Ranolfo Vieira Júnior

SECRETARIA DE PLANEJAMENTO, GOVERNANÇA E GESTÃO - SPGG

Secretário: Claudio Gastal

Secretária Adjunta: Izabel Matte

Subsecretário de Planejamento: Antonio Paulo Cargnin

DEPARTAMENTO DE ECONOMIA E ESTATÍSTICA - DEE

Diretor: Pedro Tonon Zuanazzi

Chefe de Divisão de Dados e Indicadores: Bruno Paim

Técnico: Tomas Pinheiro Fiori

tomas-fiori@planejamento.rs.gov.br



NOVAS FAÇANHAS

NO PLANEJAMENTO,
GOVERNANÇA E GESTÃO

